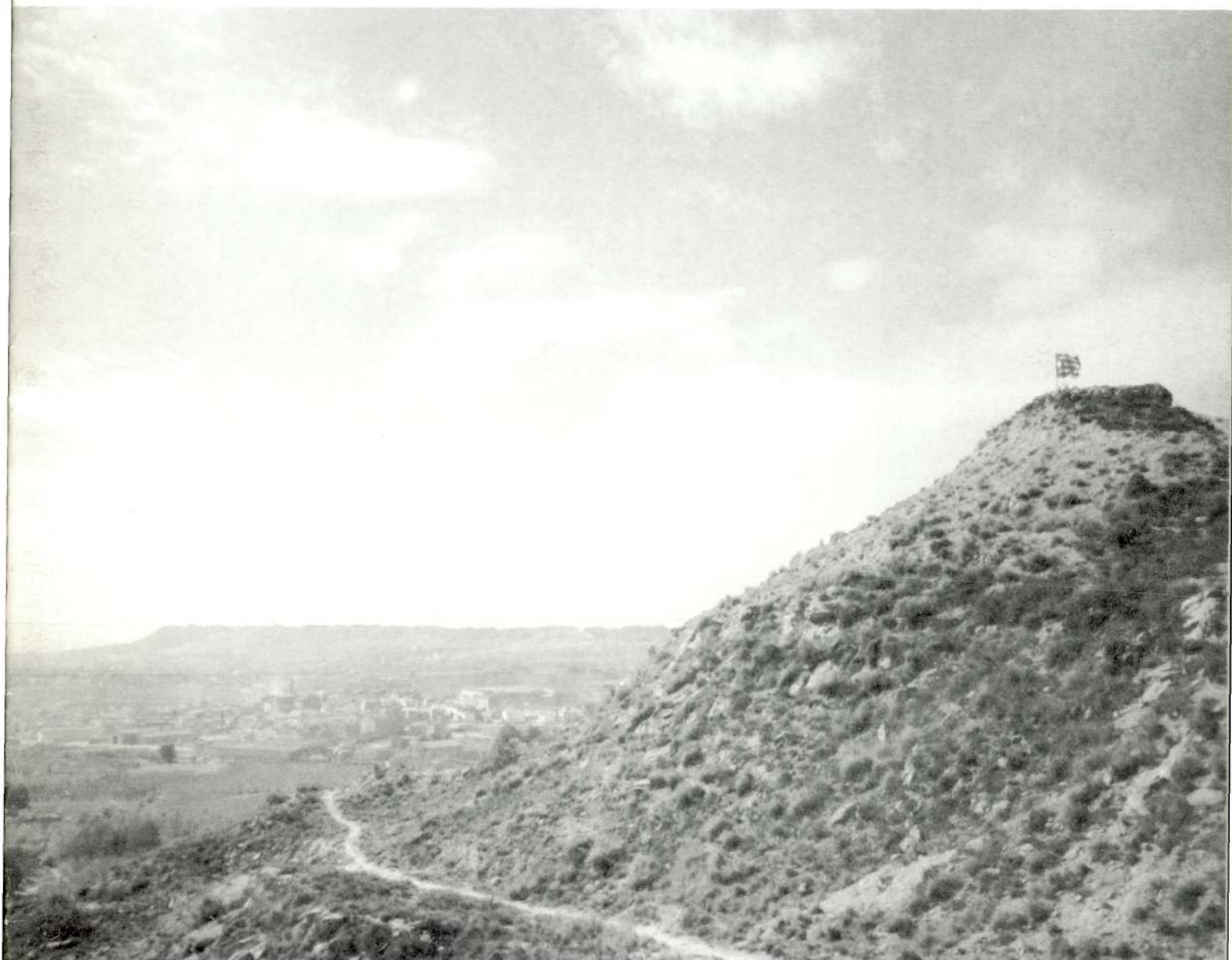


Biblioteca
Sant Bartomeu
d'Alpicat

El nou Pinetell



Setembre 96 - núm. 2

Automòbils de Lleida-Basses-Alpicat

Horari d'estiu

Sortida d'Alpicat		Sortida de Lleida	
Hora:		Hora:	
7'	dies laborables.	7'15	Dies laborables
8'	" "	11'	" "
10'30	" "	12'	" "
11'30	" "	13'30	" "
13'	" "	16'	" "
15'30	" "	19'	" "
17'	" "	20'30	" "
20'	" "		

NOTA: Queda suprimit el viatge de les 10'30 dels dissabtes. Aquest horari és vàlid fins que comenci el curs escolar.

Distàncies d'Alpicat a les diferents capitals Europees

París: 1260 Qm. per Barcelona
 1060 per Tolosa-Orleans
 Londres: 1740
 Berlín: 1990
 Roma: 1630
 Lisboa: 1100
 Brussel·les: 1575
 1375 per Tolosa-París
 Amsterdam: 1750
 1550 per Tolosa París
 Maastrich: 1450 per Tolosa-París-
 Limburg.

ELS TELÈFONS MÉS ÚTILS

Ajuntament.....736521/736006
 Alpicat Ràdio.....736006
 Biblioteca.....737350
 Bombers.....085
 Col·legi Públic.....736464
 Consultori Mèdic.....736006/736521
 Creu Roja.....222222
 Dr.Gabarrella....908095495/737104
 Dr.Peñascal.....907221911/264902
 ENHER (avaries).....200150
 Farmàcia.....736018
 Farmàcies de guàrdia.....249898
 Funerària.....736513
 Llar de Jubilats.....736661
 Llevadora.....268163/737157
 Mossos d'Esquadra.....222013
 Parròquia.....736288
 Piscines.....737010
 RENFE.....220202
 Telegrams per telèfon.....247000

HORARI DE MISSES

Missa diària...10 h.
Dissabtes...19 h.
Diumenges...9 h. i 11'30 h.

OBJECTES DE REGAL
 FERRETERIA

Capdevila

Carrer Lleida, 35 - Tel. 73 61 91 - ALPICAT

Floristeria - Regals - Papereria

Clip'Vezel

Carrer de Lleida, 37-Tel. 73 65 97
 ALPICAT



El nou Pinetell

Edita: Regidoria de Cultura.
Ajuntament d'Alpicat.

Redacció: Carrer de Lleida; 42.
ALPICAT Tel. 736521.

Consell de redacció: Grup
col·laborador integrant de la
Regidoria de Cultura.

Foto Portada: Gerard Escuer i
Parramona.

Col·laboradors: Ramon Aguilà,
Helena Andreu, Conxita
Bordell, Fabià Corretgé,
Gerard Escuer, Ton Escuer,
Benjamí Oms, Ramon Mateu,
Manel Roure, Jordi Serès.

Imprimeix: Impremta UNION

NOTA: El Consell de Redacció no es responsabilitza de les opinions i continguts aportats pels col·laboradors així com es reserva el dret de publicació. Els vostres escrits han d'anar acompanyats amb el núm de DNI i estar degudament signats.

EDITORIAL

La primera paraula de la primera editorial fou: "Neix" EL NOU PINETELL... Ara, en aquesta segona aparició de la nostra revista, després de sis mesos, la primera paraula hauria d'anar marcada pel seu antònim però ens estimem més no utilitzar la paraula i volem obviar-la; en el seu lloc utilitzarem el mot "comiat". Comiat a un company, l'Antonio Roure i Vila, que va ser qui més va creure en aquesta publicació i qui més va fer perquè nosaltres, un reduït grup de companys amb visions semblants de la cultura, en certs aspectes tan diferents dels de l'Antonio, ens decidíssim a endegar aquest projecte com n'hem endegat d'altres que ell va beneir i animar a tirar endavant.

En aquesta revista i en d'altres temps i espai hi haurà per parlar d'aquest company nostre i amic que ens va deixar, a la seva partida, una mica orfes a tots.

En un altre ordre de coses hem de parlar de la favorable resposta que hem rebut per part dels lectors a la nostra crida de col·laboració i avui ja podem incloure força més gent a la llista de membres pinetellians.

Animeu-vos; els vostres escrits seran molt ben rebuts.

ÍNDIX

Crònica plenària.....	4
Tribuna.....	5
Opinió.....	7
Coneixement.....	11
L'apotecaria.....	13
Última hora.....	15

Crònica plenària municipal de l'últim semestre.

Acords més importants de les diferents Comissions de Govern.

- 11 de Març.- Petició de vot per als immigrants. Es demana la incorporació al programa "Mullat per l'esclerosi múltiple".
- 18 de Març.- Proposta d'ERC sobre el servei militar: es proposa que a l'Ajuntament no li correspongui la tramitació de la lleva per a futurs soldats. Projecte del magatzem municipal. Contractació de les obres d'ampliació del cementiri.
- 25 de Març.- S'acorda escriure al Servei Català de la Salut per redactar un conveni que suposarà l'ingrés de poc més d'un milió de pessetes pel Consultori Municipal.
- 1 d'Abril.- Escrit de la Junta de Sanejament. Escrit del Departament d'Ensenyament.
- 15 d'Abril.- Activitats d'estiu al menjador escolar demanat per l'Associació de Dones. Contractació d'un funcionari per a recollir les dades del padró.
- 22 d'Abril.- Oferta per a la contractació del servei de les piscines.
- 29 d'Abril.- Petició per part de les Urbanitzacions del Camí Vell de demanar més senyalització. Donat que tenen tota la raó, l'Ajuntament fa la petició a tothom que siguem consients del greu problema que han de suportar aquests veïns perquè l'esfaltat és molt estret i entre la velocitat d'alguns cotxes i el pes dels camions no poden gairebé sortir de casa sense molt perill. Es prega utilitzar aquest camí el mínim possible i amb molt de compte.
- 20 de Maig.- Es fa avinentesa de l'homenatge del Consell Esportiu de Segrià a n'Antoni Roure i Vila. Felicitació a n'Araceli Segarra per la seva gesta a l'Everest. Adquisició de més contenidors.
- 3 de Juny.- Pressupost per a esbrossar els camins dos cops a l'any. Jornades sobre la creació de cooperatives i societats anònimes laborals. Ocupació de la via pública amb cadires i taules es limita l'horari comprés entre les 21 i 24 hores.
- 11 de Juny.- Curssets de natació.
- 17 de Juny.- Logotip de la Biblioteca. Contractació edifici dependències municipals PUOS 1996. Certificació final de les obres

del Carrer Mossèn Cinto.

- 28 de Juny.- Nomenament del socorrista. Horari d'estiu de la biblioteca que com sabeu funciona els dimarts i els dijous a la piscina.
- 8 de Juliol.- Curssets de Català per a Adults. Concurs de cartells, pubilles i anagrama. Nomenament de socorrista.
- 15 de Juliol.- Subvenció de l'1% destinat a equipaments culturals.
- 27 de Juliol.- Sol·licitud d'itinerari de transport escolar.

Sessions plenàries.

- 1 de Març (ple ordinari).- Es demana unànimament un indicador a la sortida de la variant. Es tracta del reglament consultiu i de l'emissora municipal. S'aprova l'adquisició d'una màquina per a la neteja dels carrers. Aprovació del Pantà d'Alpicat.
- 22 de Març (extraordinari).- A causa de la desaparició del nostre batlle Antoni Roure es decalara el dol oficial.
- 3 d'Abril (extraordinari).- Presa de possessió del nou regidor Josep Barbé Gilart i el·lecció del nou alcalde.
- 24 d'Abril (ordinari).- Aprovació de la liquidació del pressupost de l'any 1995. Modificació de la plantilla del personal.
- 11 de Juny (extraordinari).- Adhesió a la zona oest de telecomunicacions per cable. Aprovació de l'edifici d'equipaments municipal. Proposta de Conveni amb la Comunitat de Regants. Aprovació definitiva de la Urbanització "Los Ángeles".
- 3 de Juliol (ordinari).- Contractació de les obres de l'edifici de Serveis. Concurs per a la contractació de diverses pòlisses d'assegurances. Contractació del subministrament d'una màquina d'escombrar. Aprovació del Padró Municipal d'Habitants també es va parlar de felicitar el nou Governador Civil de Lleida, el Sr. Antoni Barios Ortiz. Insistir en la proposta d'intentar legalitzar un magatzem de fins a 50m sense passar per projecte.

ECOJARDÍ'97

Ja preparem la 2a. edició de la nostra Fira. La primera, on hi van participar una trentena d'expositors entre la carpa -20- i l'exterior, la podem titllar de "sorprenent" perquè la resposta de la gent, la dels expositors i la nostra mateixa era d'una mica d'escepticisme que es va esvaïr tan aviat tothom s'hi va volcar i sobretot després de sortir el sol el segon dia. Un esdeveniment d'aquesta magnitud és sens dubte una font de benefici. No solament el benefici de l'instant -els nostres serveis, comerços, bars- també promociona el coneixement de les noves comunicacions, promociona els constructors (la gent comentava la gran oferta que tenim en aquest poble d'habitatges i zones d'esbarjo). Projecta el nostre poble més enllà de l'àmbit comarcal, vam tenir expositors i visitants d'arreu de les nostres comarques, etc...

Una futura edició, no ho dubteu, serà internacional (invitarem els nostres agermanats d'Holanda). Tota aquesta moguda no hagués estat possible sense l'inestimable ajut de tot el personal de l'Ajuntament: l'infatigable Cercós, l'Antònio, les secretàries. L'Anna Huguet que és l'ànima de qualsevol esdeveniment popular, els companys d'Alpicat Ràdio, els meus companys Manel, Gerard, Jordi, Esther, Sergi i Josep. Els meus companys de govern i sobretot del nostre estimat Antonio Roure i Vila que va creure en la nostra idea i la va animar a tota hora. Llàstima que no ho arribessis a veure Antonio, n'hauries quedat satisfet!.

Cròniques de la vila

Fet un ràpid i senzill estudi sobre els cognoms de més ús al nostre poble n'hem extret aquest senzill resultat.

Els primers cognoms més utilitzats són:

Roure	101	persones
Escuer	84	"
Gilart	82	"
Gatius	60	"

En nombre inferior: Morell (49), Ibars (31).

Com a segon cognom, Roure també és el més nombrós. El porten 80 persones. Escuer 78, Gilart 59 i Gatius 56.

No hi ha espai suficient per a publicar res més ampli envers aquest tema però sí puc dir-vos que hi ha moltes curiositats.

Hi ha força gent que porta dos d'aquests cognoms de la llista o tots dos iguals. Animaria a qui li agrada aquest tema a investigar i buscar fons d'informació al propi ajuntament per a fer-ne un bon estudi.

Altres dades que podem publicar fet ja el padró municipal són:

Vivendes habitades:	697.	Buides:	153.	Solars:	122
Habitants dispersos:	255				
Habitants en urbanitzacions:	850				
Habitatges:	394	Habitats:	231	Buits:	163
Solars:	74				

Tot això fa un nombre total d'habitants de: 3.412. 1737 dels quals són dones i 1675 homes (62 dones més que homes).

Ara us volia parlar d'un altre tema que m'ha voltat molt pel cap aquests darrers anys i ara que la Unió Europea fomenta aquest tipus d'intercanvis crec que és hora d'endegar-ho.

Es tracta de l'agermanament del nostre poble amb un poble d'un país europeu. Estudiats tots els casos he arribat a la conclusió que el país que millor encaixa en aquest tipus d'afer és Holanda. El perquè d'aquesta decisió us l'explico tot seguit. He de dir que les premisses a tenir en compte són les següents:

En primer lloc la "llengua" i lògicament ens interessava l'Anglès.

2^a.- La distància i la facilitat per arribar-hi (a poder ser per terra).

3^a.-Característiques físiques del lloc, tipus d'activitats econòmiques, etc.

4^a.-Caràcter dels seus habitants.

Portugal: País meravellós amb el que ens sentim força identificats com a ibèrics però de poc interès pràctic.

Itàlia i França compleixen els requisits però la llengua, tot i ser d'un gran interès i no voldria pas que ningú pensés que no defenso el francès, llengua de molta importància i germanor amb la catalana, no és la que estudien avui els nostres fills com a prioritària.

Ens quedava Gran Bretanya, Bèlgica, els Països Baixos i Alemanya, Bèlgica país bilingüe però cap de les dues llengües és l'Anglès. Alemanya; aquesta llengua és encara d'estudi minoritari -per cert recomano a tothom que hagi estudiat l'Anglès i el Francès que estudiï Alemany perquè és una llengua sensacional i divertida i encara que un pèl enrevessada, ajuda a pensar i a concentrar-se. La Gran Bretanya compleix el requisit més important però és a igual distància d'Holanda. El caràcter anglès però ja no permet cap mena de tracte i és per això que hem pensat en els Països Baixos i més concretament en una regió d'aquest estat: Holanda. País que compleix les quatre premisses amb un cert avantatge sobre les altres. Són majoritaris bilingües (Neerlandès-Anglès); les característiques de la zona que hem contactat (Limburg) són similars a les nostres: és una àrea geogràfica molt marcada per l'activitat agrícola -flors i més flors- i la turística.

S'han fet ja molts tràmits perquè sigui aviat una realitat. Avantatges d'aquest agermanament?, Obrir-nos a d'altres llocs i ampliar horitzons, la canalla podrà tenir amics amb els quals podrà mantenir contactes per practicar l'anglès, podrem fer intercanvis de grups, individuals, etc.

Ara us detallo una petita llista de pobles d'aquella zona i m'agradaria que entre tots cerquéssim i triéssim el que més ens agrada. Escric el nom i la pronúncia a la vora per veure quins lligarien millor amb el nostre poble.

Margraten: =

Sittard: =

Voerendaal: Forendal

Venlo: Fenlo

Weert: Vert

Imagineu-vos Alpicat-Vert o bé Alpicat-Forendal (de tot).

Articles escrits per Ramon Mateu