



EL NOSTRE PA DE CADA DIA

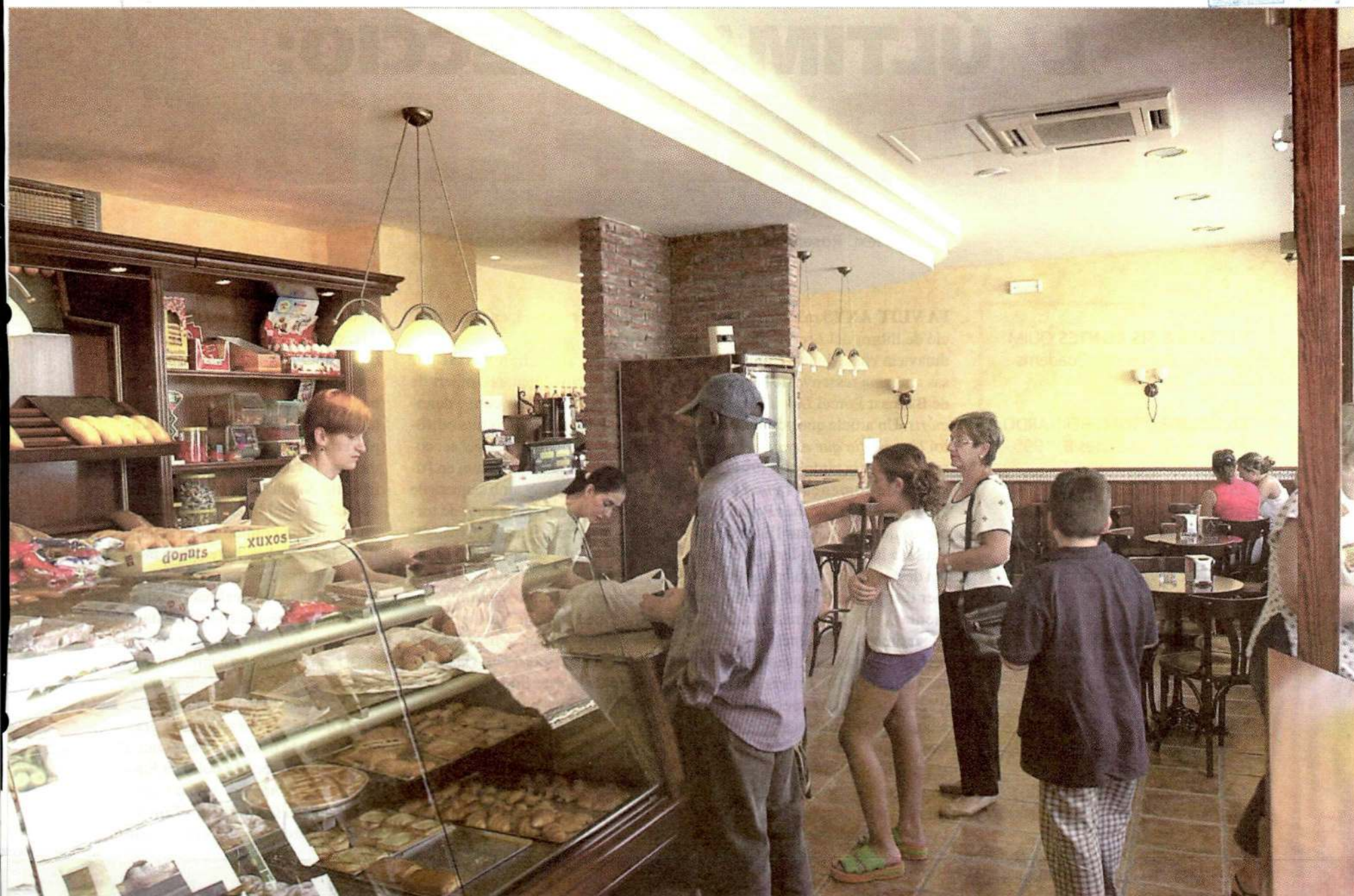
Espai: Col·legi Oficial de Decoradors i Dissenyadors d'Interiors de Lleida ♦ Fotos: Edgar Capdevila



La il·luminació inspira calidesa. És una de les protagonistes de la decoració d'aquest local d'Alpicat. Això sí, des d'un discret segon pla, perfectament integrada amb la resta d'elements. Es tracta de suggerir sense carregar.

ACONSEGUIR un local comercial obert, sense barreres visuals, ha sigut l'objectiu del decorador Jordi Madorell a l'hora de dissenyar aquesta fleca. Dos zones molt ben diferenciades atrauen a primera vista l'atenció del client. A la primera, s'exposen i es venen el pa i els pastissos, mentre que la segona serveix com a cafeteria, seguint una tendència que adopten moltes botigues avui en dia.

Peça clau de la imatge de l'establiment, la façana està decorada amb pedra arenosa. S'hi reconeixen



Els diversos àmbits del local estan perfectament diferenciats gràcies a l'hàbil aprofitament de la forma d'ela de l'espai.

dos obertures, que estan conjugades amb la distribució interior. A l'altra banda de la gran finestra amb amplit s'ubica la zona de degustació, mentre que el gran vitrall per on s'accedeix a la botiga desemboca a l'espai d'atenció al públic i de venda. Els mobles, treballats en fusta obscura, ofereixen una imatge de rústic refinat. És aquí, a l'espai d'atenció al client, on arribem tot just entrem a la botiga. El frontal de la barra, aplacada en ceràmica rústica, combina amb la fusta obscura. D'altra banda, un arrambador de pi tenyit de fosc manté l'ambient rústic i refinat de l'establiment a la part dedicada a la degustació. Una ceràmica rústica situada en el mateix arram-

bador s'encarrega de trencar la tensió de la fusta obscura.

Per separar els dos ambients de treball, el decorador ha previst un mur en forma d'ela construït amb plaqueta d'obra. Quant a elements comuns, trobem una marquesina amb una sanefa en forma escalonada que compagina els dos ambients del local, al mateix temps que els matisa gràcies a una pintura de tonalitat blanquinosa. El color general de l'establiment és groguenc amb un tractament a la cera envellida. Per últim, destaquen com a element unificador el paviment, de tonalitat fosca i acabat rústic i el mobiliari de suport, que fuig del carregament.

