

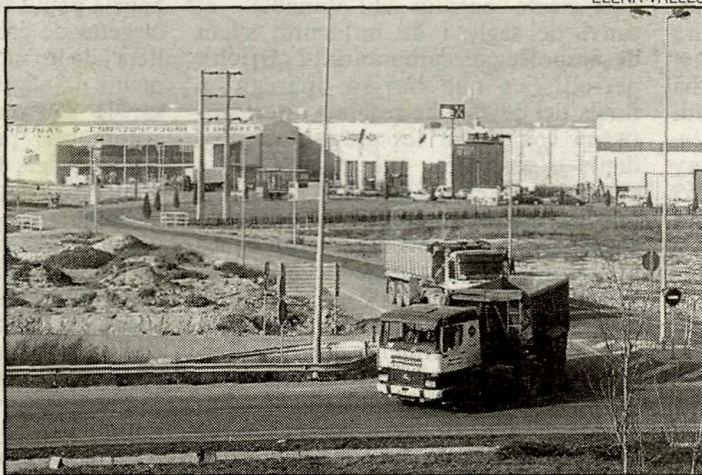
# Preus a l'alça a l'entorn de la capital

Els promotors es llancen a la construcció de naus al mateix polígon i a la N-240

ELENA VALLÉS

La falta de sòl industrial a Lleida capital facilita que les empreses interessades a instal·lar-se a la ciutat o a resituar les seues instal·lacions hagin d'optar pels polígons dels pobles de l'entorn. Fonts de la Cambra de Comerç van destacar que ja s'han registrat noves localitzacions empresarials a Alcoletge, Alpicat, Torre-serona, Corbins i Torrefarrera. El polígon d'aquesta última localitat inicia ara una segona fase per ampliar instal·lacions i, segons les mateixes fonts, a unes 12.000 pessetes per metre quadrat, mentre que al Camí dels Frares és de 8.100 pessetes.

No obstant, altres polígons una mica més allunyats de Lleida, com el de les Borges Blanques i Almacelles, es troben amb moltes parcel·les buides i amb un ritme d'ocupació molt allunyat del boom viscut al Camí dels Frares en només dos anys.



Vista del polígon de Torrefarrera, més car que el de Lleida.

El promotor i el constructor també es beneficien de la situació, ja que en molts casos han aprofitat la bonança econòmica per diversificar els seus projectes cap a la construcció de naus industrials. Així, al mateix Camí dels Frares hi ha tres parcel·les comprades només per cons-

truir naus i vendre-les després a empreses. També en tots dos marges de la carretera de Tarragona hi ha uns altres dos projectes privats en la mateixa línia. Portaveus de la Cambra van indicar que aquestes operacions no solucionen la falta de sòl per a noves indústries.

## Les dades del polígon

**SUPERFÍCIE**► La primera fase ja completada té 256.026 metres quadrats, dividits en un total de 53 parcel·les.

**VENDES**► S'han venut 50 solars i els tres restants estan afectats per una línia d'alta tensió i perquè són d'equipaments (no aptes per a una indústria). La inversió per la compra només en sòl industrial ha sigut de 1.435 milions. Les parcel·les es van posar a la venda el 1993, encara que no van captar l'interès dels empresaris fins al 1997.

**INQUILINS**► Empreses de transports, materials de construcció, reciclatge, productes agroalimentaris i ramaders i d'arts gràfiques, entre altres, són les que ja s'han instal·lat al Camí dels Frares.

● SEGRE, Dijous 13 de GENER del 2000