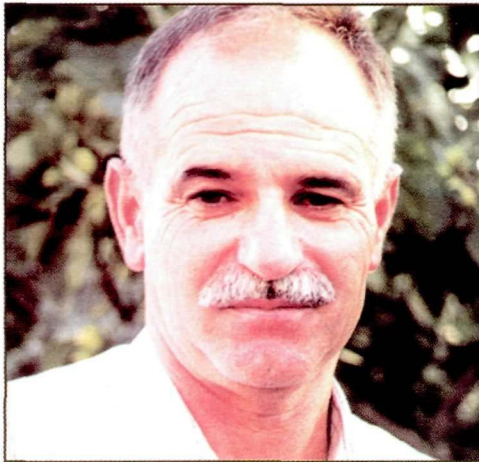


## La nostra proposta per Lleida

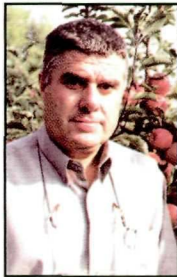
### Jaume Torra i Borda



Nascut a Vallfogona de Balaguer, té 50 anys, i es casat amb dos fills. La seva activitat es desenvolupa en una explotació familiar de boví de llet.

A Ponent hi conviuen dues agricultures tan diferents com específiques del territori en el que s'han desenvolupat. Per una banda, a la muntanya hi trobem una agricultura de subsistència que té com a principi la sostenibilitat, això és, vetllar per la conservació del territori i del paisatge. Una pràctica que ha d'estar acompanyada per una diversificació de l'economia rural mitjançant altres ingressos complementaris a la producció, un exemple dels quals és l'agroturisme. A les comarques de la plana s'hi ha desenvolupat una economia agrària molt més competitiva i intensiva que ha d'apostar per la comercialització dels seus productes absorbint el valor afegit que això implica i éssent sostenible amb el medi en el que es desenvolupa.

### La nostra llista



**Josep M. Jové**  
Garrigues



**Josep A. Ortiz**  
Segrià



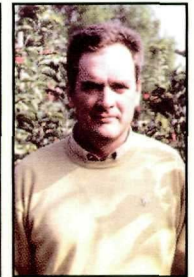
**J. Carles Massot**  
Segrià



**Joan Graells**  
Segarra



**Jesús Giró**  
Segrià



**Ramon Llavall**  
Urgell



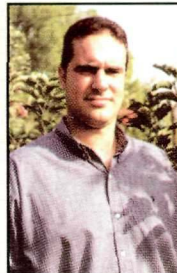
**Marc Feixa**  
Garrigues



**Jordi Aymerich**  
La Cerdanya



**Ismael Gabarró**  
Garrigues



**Robert Jaimejuan**  
Segrià



**Manel Farré**  
Pla d'Urgell



**Josep R. Mateu**  
Garrigues



**Xavier Farré**  
Alta Ribagorça



**Vicenç Novell**  
Segrià



**J.M. Casas**  
Solsonès



**Jaume Angrill**  
Alt Urgell



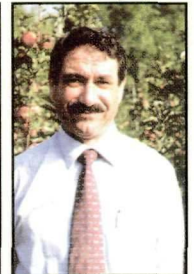
**Roser Serret**  
Noguera



**Joan Isus**  
Pallars Sobirà



**Celestí Estruch**  
Segrià



**Francesc Vila**  
Noguera



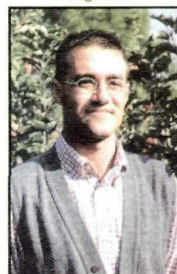
**Pere Sanfeliu**  
Urgell



**J.M. Sandiumenge**  
Pla d'Urgell



**Francesc Fornons**  
Pallars Jussà



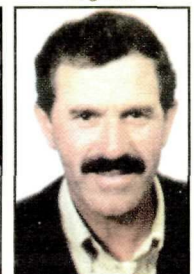
**Jaume G. Izcara**  
Segrià



**Josep Cuadros**  
Solsonès



**Josep Verdés**  
Segarra



**Francesc Tèrmens**  
Noguera

## Propostes sectorials

# Cal potenciar la compra i l'adquisició de terres

Per disposar d'explotacions fructíferes viables i competitives, **JARC** defensa la necessitat de potenciar la compra i l'arrendament de terres, ja sigui amb línies de crèdit com amb avantatges fiscals que permetin als productors redimensionar les seves finques.

D'altra banda, pensem que cal una actualització del sistema de peritació de sinistres, ja que hauria de tenir en compte la qualitat comercial de la fruita afectada i volem apostar per la possibilitat d'establir una assegurança a tot risc per a les explotacions fruíteres catalanes. Ara que s'estan trobant eines de protecció de conreus alternatives com les malles o sistemes de reg antigelada, des de **JARC** pensem que caldria tenir en

compte l'existència d'aquestes infraestructures en el moment de contractar l'assegurança i bonificar-les. Cal doncs potenciar la instal·lació d'aquestes novetats que permeten garantir la producció.

Cal crear una borsa de treball especialitzada i fomentar la construcció d'allotjaments particulars.

J. Antoni Ortiz  
és el responsable i  
Gabriel Peres  
és el tècnic de la  
fruita dolça de JARC

