



SEBASTIÀ CAUS | Fotògraf. Exposa a La Cerverina d'Art

“Crec que el món és en colors i la fotografia en blanc i negre”

Caus (Cervera, 1961) exposa, fins dilluns 28 de setembre, una col·lecció de fotografies, en art giclee, de racons de Cervera en dies de pluja, boira o neu, captant moments molt especials. El seu germà Ramon vesteix la sala amb algunes obres escultòriques de gran bellesa, espectaculars, en què usa materials com la fusta el ferro i l'alumini. L'exposició, que ha comptat amb nombrós públic, porta el nom d'Elements. www.sebastia-caus.com

L'exposició l'ha fet amb el seu germà.

Sí. Hem volgut fer aquest projecte. Feia temps que no preparàvem alguna cosa plegats i crec que aquest joc d'imatge i forma enriqueixen molt la mostra.

Són fotografies en blanc i negre.

Sí, totes. I capten moments de la ciutat de Cervera. Tenen una línia molt semblant, amb un ampli ventall de grisos, en una factura clàssica.

Treballa el concepte de la intemporalitat.

Sí. Darrerament els meus treballs tendeixen a ser-ho. Intento que les imatges captades no s'identifiquin amb una època concreta. Les fotos de Cervera poden estar fetes ahir o fa cinquanta anys.

Com s'aconsegueix?

Requereix un tractament de la llum determinat,

amb la desaparició d'elements massa contemporanis, com els vehicles, i el retoc digital, que en fotografia artística és una eina fantàstica.

Què és l'art giclee?

És un tipus d'impressió digitalitzada. Les meues fotografies són digitals, hi crec moltíssim, malgrat ara hagi caigut en un cert desprestigi.

Per què?

Crec que en tot el procés creatiu contemporani –i també parlo de pintura– hi ha una certa confusió i es tendeix a donar valor per la signatura. No sabem molt bé si és el procés, el contingut, l'artista o l'obra.

I quin criteri hem de seguir?

Hi ha un criteri que val tant per la pintura, com per la música o la fotografia: la capacitat d'emocionar.

Quin tipus de fotografia fa?

Em dedico a la fotografia social, a la d'investigació i a projectes creatius. Intento treballar

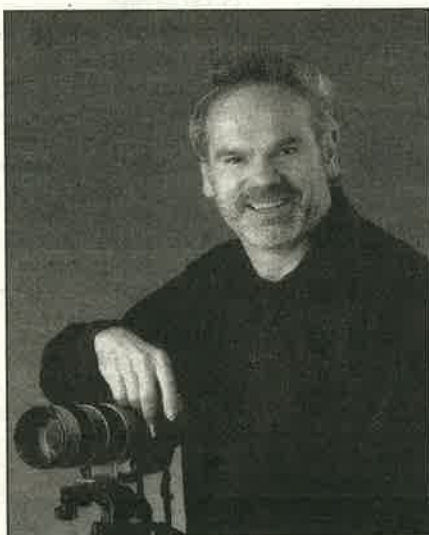
la intemporalitat, inclús en els retrats.

Sempre utilitza el blanc i negre?

(somriu) Jo sempre dic que el món és en color i les fotos en blanc i negre. El ventall de grisos és el color. Però també faig projectes en color.

En quin projecte treballa ara?

En la floració dels ametllers, que és tan efímera, captar l'instant.



Hi ha un criteri que tant val per la pintura, la música o la fotografia: la capacitat d'emocionar