

La ruptura de una brida vieja de la tubería general a la altura del Hospital Arnau de Vilanova que suministra el agua a Lleida provocó el corte en la provisión de agua de la ciudad y la inundación de los sótanos del Hospital, afectando a varios aparatos médicos

que estaban situados en la zona y al archivo. Los daños del agua todavía no han sido valorados. Durante toda la noche del sábado y todo el día de ayer se procedió al achicamiento de agua y a la normalización de los servicios hospitalarios. El suministro a

la ciudad quedará totalmente restablecido hoy a primera hora y sólo se vieron afectados los barrios periféricos y las zonas altas de Lleida. En el resto de la ciudad sólo pudo apreciarse un descenso en la presión del agua.

# Una junta en mal estado provocó el reventón que dejó a Lleida sin agua

Los daños que produjo la avería en el Arnau de Vilanova aún no han sido cuantificados

LLEIDA

A.Rodríguez / A.Capdevià

La ruptura de una brida vieja de la tubería general que suministra el agua a Lleida provocó el corte en la provisión de agua a la ciudad durante el día de ayer y la inundación, el sábado por la noche, de los sótanos del Hospital Arnau de Vilanova, en los que el agua llegó en muchos casos a más de 40 centímetros, afectando al "scanner", al ordenador central y al archivo de expedientes médicos.

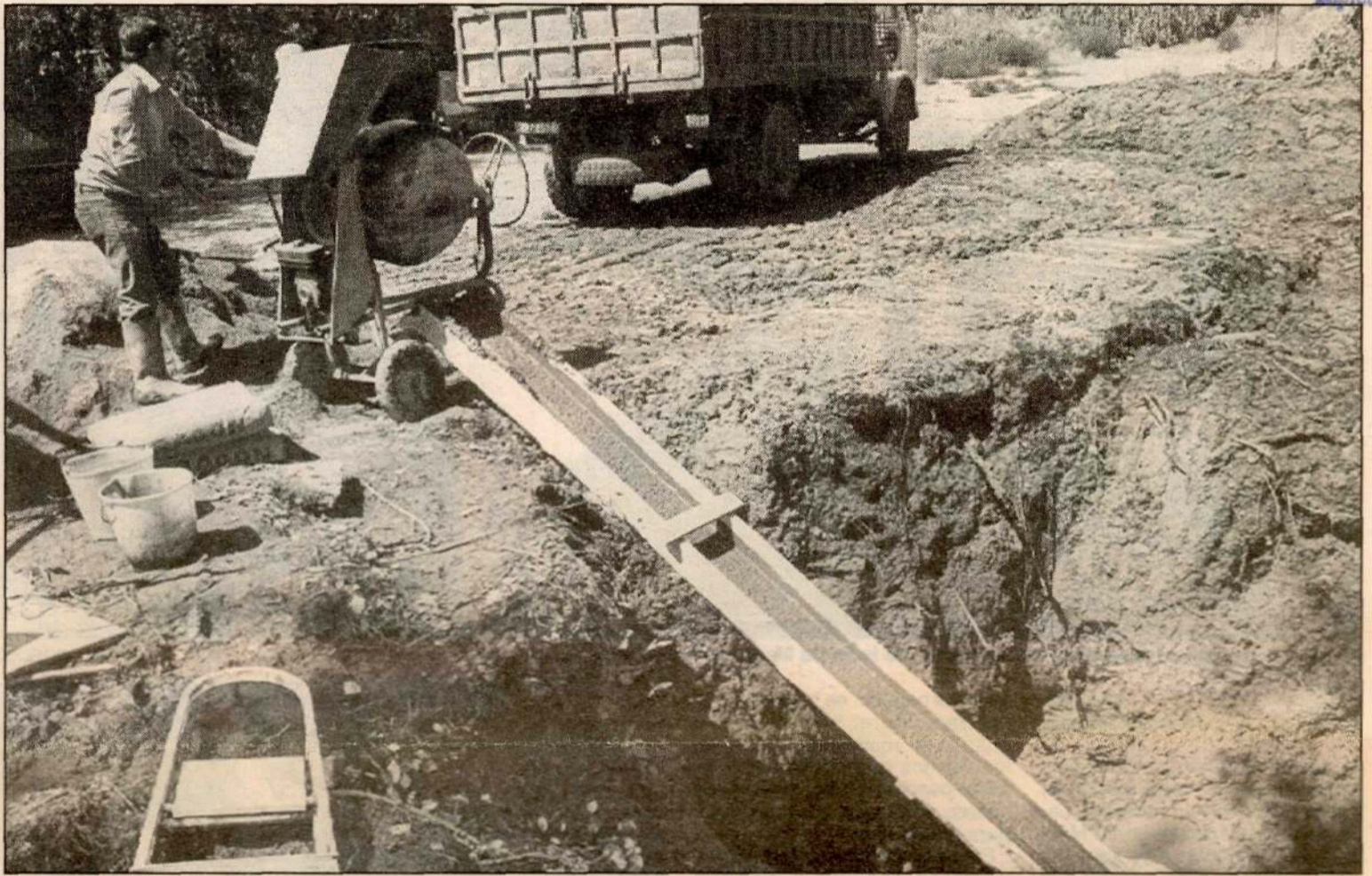
Toda la noche del sábado se estuvo trabajando en las labores de achicamiento del agua en el interior y en el exterior del recinto, y continuaron durante todo el día de ayer. Esta labor la realizaron técnicos y personal del Hospital y efectivos de los bomberos.

Estos desperfectos en la tubería general, que tuvieron lugar a la altura del Arnau de Vilanova, se produjeron debido al reventón de una junta, cuya reparación se realizó durante todo el día de ayer. En las labores de acondicionamiento se tuvo que proceder al vaciado de la tubería, por lo que no se podrá restablecer el servicio hasta hoy a primera hora.

Según Antoni Siurana, alcalde de Lleida, que suspendió sus vacaciones para desplazarse hasta la ciudad junto con el ingeniero responsable, Fernando Cequier, la reparación ha sido un trabajo muy "delicado", ya que 70 centímetros de la tubería se han visto afectados. Ambos esperaban que durante el día de ayer se completara la reparación.

Desde el momento en que se conoció la avería se puso en funcionamiento un plan de emergencia avisando a la empresa SEINSA que tuviera preparadas cubas para que en caso extremo se pudiera suministrar agua a la ciudad.

Las zonas más afectadas de la ciudad han sido los barrios periféricos y las más altas, pero el resto no ha sufrido más problemas que la falta de presión en algunos casos.



En la parte inferior de la foto, la tubería afectada, que fue arreglada por las brigadas de La Paeria.

ÓSCAR URGELÉS

El hecho de que esta avería se haya producido durante el mes de agosto ha aliviado, según Antoni Siurana, el problema, ya que hay menos usuarios por encontrarse muchos ciudadanos de vacaciones.

La mayor preocupación del consistorio eran los problemas que pudieran generarse en el Hospital y en el servicio médico.

La avería se produjo a las siete de la tarde, pero no se detectó en el Arnau hasta las nueve de la noche. Hasta las once de la noche no se pudo cerrar la conducción porque al ser día semifestivo y vacacional sólo se

hallaba en la ciudad el delegado de Sanitat, Josep Santamaría, quien localizó al alcalde, que estaba de vacaciones, y que era el único que podía dar esta orden. Según varias fuentes del Arnau consultadas por LA MAÑANA, todavía es pronto para valorar los daños producidos por el agua, ya que se está a la espera de que lleguen los técnicos especialistas que determinen en qué medida se ha visto afectada la instalación eléctrica del TAC y del ordenado central, que estaban situados en el sótano y que todavía no funcionan.

Los costes exactos todavía no

están determinados, pero pueden oscilar entre los diez y los trescientos cincuenta millones de pesetas, según Santamaría.

Otro sector que ha sufrido daños ha sido el archivo general en el que unos 300.000 historiales clínicos han sido afectados, este daño es más a nivel operativo que económico, ya que durante unos días no podrán manipularse estos datos. También se han visto afectadas las radiografías, pero sólo un paquete cuya antigüedad era superior a los 10 años.

Otras zonas del hospital, como los quirófanos, no se han visto afectadas y funcionan con total

normalidad. El aparato de diálisis ha sufrido algún pequeño daño, pero durante la mañana del día de ayer fue solucionado y por la noche ya se puso en funcionamiento para atender con normalidad a los usuarios.

Los ascensores del Hospital no se habían visto afectados, pero como los cables tocaron el agua se mantienen sin funcionar como medida preventiva hasta que haya una revisión técnica. Tan sólo funciona uno de ellos, que se utiliza solamente para trasladar la comida a los enfermos, aunque no es utilizado en ningún caso por el personal.

**Las áreas más afectadas de la ciudad fueron la periferia y las zonas altas**

**SEINSA puso en marcha un plan de emergencia para casos extremos**



Personal del Arnau achicando agua.

ÓSCAR URGELÉS

## Una nueva avería afecta a la tubería en Alpicat

LLEIDA

Un nuevo reventón en las conducciones de agua del suministro a la ciudad de Lleida se produjo como consecuencia del cierre de la tubería general. El "golpe de ariete", como denominan los técnicos a la reacción que realiza el agua al cerrarse el conducto principal sobre el resto de tuberías, afectó a la situada en Alpicat, al final del Camí de l'Albi. Los técnicos municipales revisaron las conducciones en busca de esta posible fuga du-

rante la mañana de ayer, hasta que fue localizada. Las consecuencias de esta avería no produjeron ningún tipo de daños, según un portavoz municipal, quien anunciaba la posibilidad de que el suministro quedara normalizado la noche de ayer.

Por su parte, SEINSA realizó dos salidas con cubas para suministrar agua a dos comunidades de vecinos en la zona del Paseo de Ronda y facilitó a particulares que se personaron en sus locales.