

Repartirán 3.000 cubos para recoger los residuos orgánicos

La iniciativa afectará a Almacelles, Alpicat y Montoliu

LLEIDA

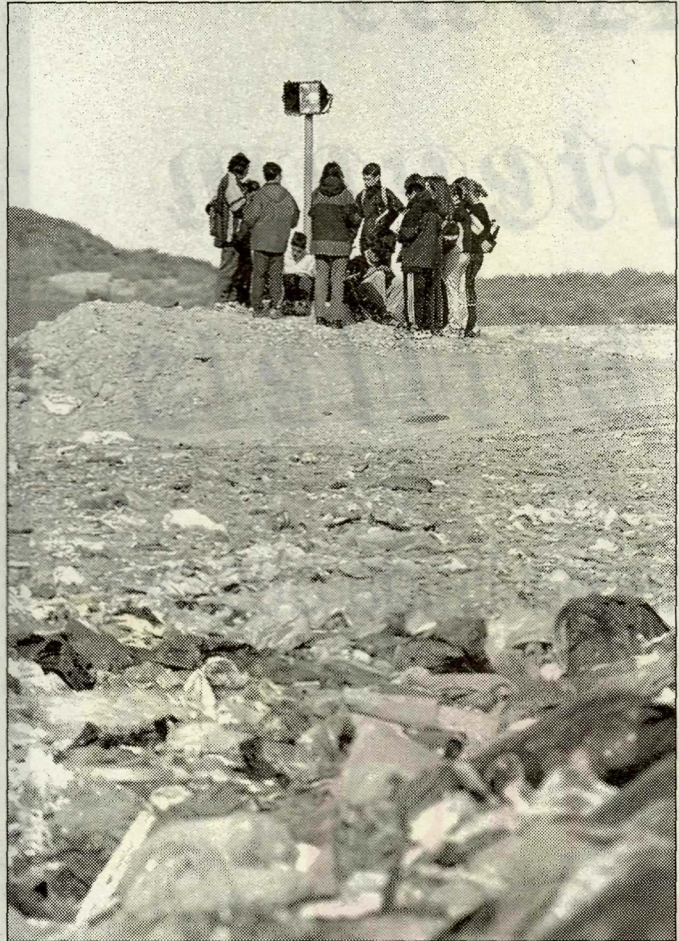
A. M. C.

La empresa Medi Ambient SCCL, de Lleida, repartirá en enero unos 3.000 cubos para la recogida de la materia orgánica a cada una de las familias de Almacelles, Alpicat y Montoliu, las tres primeras localidades de la comarca del Segrià, aparte de la capital, que efectuarán la recogida de residuos orgánicos domésticos. En este sentido, el coordinador del Consell Comarcal, Antoni Fo, explicó que la recogida podría iniciarse a finales del mes de enero o a principios de febrero del próximo año. En este sentido, añadió que los cubos tendrán una capacidad de siete litros y que incluirán sus correspondientes bolsas. Además, en cuanto a los contenedores, el portavoz del ente comarcal explicó que la proporción es repartir uno por cada 50 habitantes.

Sin embargo, antes de empezar la recogida selectiva de materia orgánica, la empresa contratada por el Consell Comarcal realizará una campaña de sensibilización que incluirá las tres poblaciones. En este sentido, Fo explicó que la campaña se iniciará durante el mes de diciembre y que se articulará a través de trípticos y otras publicaciones. Además, a partir de enero se incorporará el Ambibus, un autobús del Departament de Medi Ambient que recorrerá las tres poblaciones y que realizará paradas en las escuelas para proporcionar información a los vecinos.

"Se trata de hacer ver a la gente la necesidad de seleccionar este tipo de residuos para su posterior conversión en compostaje", subrayó el representante del Consell Comarcal.

En cuanto a la ciudad de Lleida, el coordinador del Con-



LAURENT SANSEN (AIS)

La materia recogida se trasladará a la planta de Montoliu

● **La recuperación de este tipo de desecho se iniciará en enero o febrero del 2001**

sell explicó que realizará la campaña aparte, ya que cuenta con su propio equipo para realizar este tipo de trabajos.

Traslado a la planta

Los residuos que se recogerán en las tres poblaciones se trasladarán a la planta de compostaje del Segrià, ubica-

da en Montoliu, que entró en funcionamiento el pasado mes de febrero tratando materia orgánica procedente de la ciudad de Lleida y también restos de zonas verdes y de los trabajos de campo de diferentes municipios. Para ello, ciertas empresas se ocupan de la recogida de estas materias y de su traslado a la planta.

La instalación que dará servicio a la comarca del Segrià tiene una capacidad para tratar 18.000 toneladas anuales de la fracción orgánica de los residuos municipales, de las que unas 4.000 toneladas se prevé que sean lodos de depuradora y el resto se convierta en compostaje.

La Mañana

16-9-00