

CARRETERES

# L'obra, que inclou un fals túnel de mig quilòmetre, costarà 51,7 milions

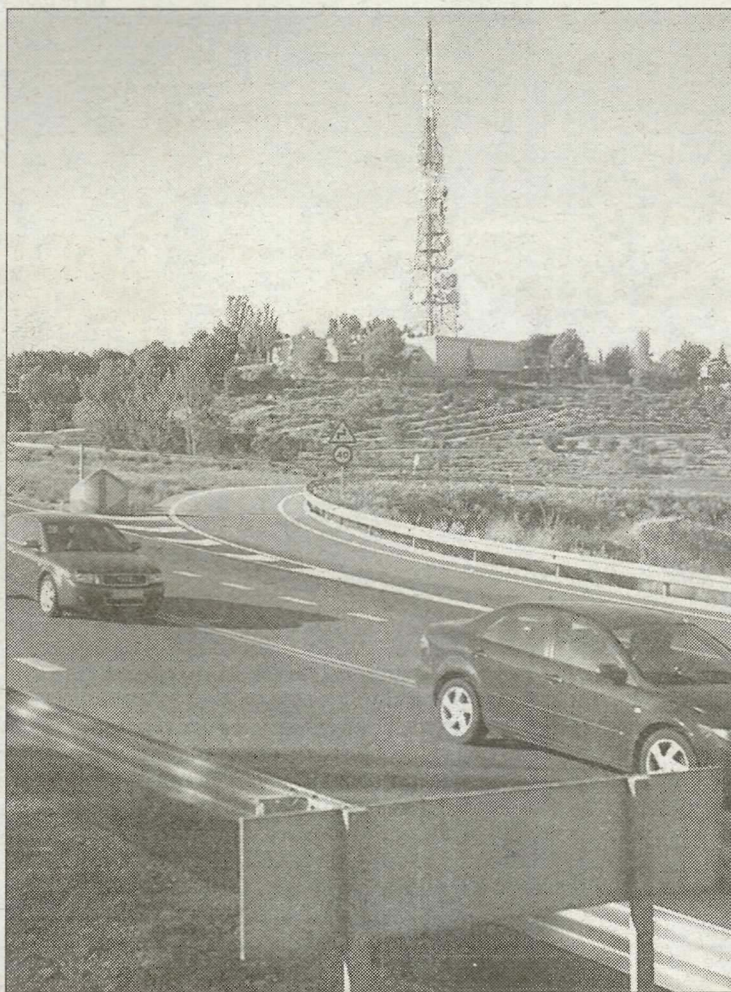
## L'autovia de la Cerdera, aprovada sense la rotonda que volia Alpicat

El ministeri de Foment ha aprovat el projecte constructiu del primer tram de Lleida de l'autovia A-22 (Lleida-Osca) i que correspon a l'enllaç Lleida-la Cerdera, de 4,7 quilòmetres. Aquest tram tindrà un túnel que salvarà el desnivell de la Cerdera però no comptarà amb la rotonda que volia Alpicat.

### M.B.C.

LLEIDA/ALPICAT

L'aprovació del projecte constructiu és el tràmit immediatament anterior a la licitació de l'obra, fet que podria produir-se d'aquí a poc temps. El pressupost del tram Lleida - la Cerdera és de 51,7 milions d'euros que inclouen un túnel de mig quilòmetre per salvar el desnivell de la Cerdera i que començarà a l'altura dels repetidors de la zona. El traçat de l'autovia discorre, en part de la carretera, paral·lel a l'actual N-240 i per l'esquerra en sentit Almacelles. Naix a partir de l'actual rotonda on hi ha el Jardiland, anul·la la glorieta posterior i, a 400 metres d'aquesta última, crea una altra gran rotonda de 140 metres de diàmetre, a diferent nivell, des d'on es donarà accés a la A-2, a Alpicat i a Ludikparc. Però aquesta gran rotonda no és la que volia Alpicat sinó que en demanava una altra, més petita i pròxima a l'actual encreua-



El túnel de la Cerdera tindrà l'entrada a l'altura del repetidor.

ment, ja que és molt perillós. Així mateix, el projecte constructiu preveu dos passos superiors sobre l'autovia, un dels quals és precisament a l'actual encreuament d'Alpicat, i dos rotondes a diferent nivell per fer canvis de

sentit a la boca sud del túnel. El club de golf de Raimat i les urbanitzacions de la Cerdera Baixa, el millor accés que tindran des de Lleida, serà l'actual N-240, que es reconvertirà en una via de servei. ●

## L'alcalde diu que dimitirà si no es modifica el projecte

L'alcalde d'Alpicat, Pau Cabré, va assegurar ahir que dimitirà si no se soluciona el projecte constructiu abans que comenci l'execució de l'obra ja que, "incompleix el previst a l'informe d'impacte ambiental, la gran rotonda molestarà els veïns de les urbanitzacions Hostal Lluch i les Moreres, i obligarà a construir en aquest punt tres metres soterrats d'autovia, quan en aquest espai la capa freàtica és d'1,5 metres, fet que causarà inundacions per poc que plougui".

Així mateix, Cabré va dir que "és una incongruència" que per accedir, per exemple, al club de golf, al col·legi Aravell i a les urbanitzacions de la Cerdera Baixa es carregui de trànsit la carretera actual, que serà una via de servei, quan l'autovia no solucionarà cap d'aquests problemes". Cabré va afegir que "no ens quedarem amb les mans creuades" davant d'aquesta situació.

Pel que fa als altres dos trams de l'autovia A-22 a Lleida, fonts oficials van informar que el que fa referència a la finca Raimat està en redacció de projecte i el que enllaça Almacelles i el límit de província, està pendent de redacció.