

CONSEQUÈNCIES DEL COVID-19

El Govern amplia els municipis amb **toc de queda** i redueix a 250 els casos per 100.000 habitants per aplicar-lo

Almacelles, Bellpuig, les Borges Blanques, Tremp i Mollerussa s'incorporen a la llista de 176 municipis afectats per la mesura

La Generalitat demana al TSJC allargar el toc de queda dues setmanes i redueix a 250 els casos per 100.000 habitants per aplicar-lo. Alerten que els positius han baixat, però no ho han fet els ingressos hospitalaris.

Barcelona
ACN

La portaveu del Govern, Patrícia Plaja, va anunciar aquest dimarts que la Generalitat tornarà a demanar al Tribunal Superior de Justícia de Catalunya (TSJC) el confinament nocturn per a diversos municipis catalans per frenar els contagis de Covid-19. Aquest cop ho farà per a dues setmanes i no per a una com ha vingut fent fins ara.

A més, s'han endurit els paràmetres per decidir els municipis que l'apliquen, ja que s'ha reduït de 400 a 250 el límit de casos de covid per cada 100.000 habitants per formar-hi part, fet que farà que el llistat de municipis afectats passi de 163 a 176. Plaja va explicar que tot i que els contagis baixen, la pressió a les UCI és "altíssima" i la situació continua sent greu i preocupant.

El confinament nocturn entre la una de la matinada i les sis del matí està vigent fins divendres a 163 municipis. A partir de llavors, i un cop el TSJC ho autoritzi, s'aplicarà a tots aquells municipis que tinguin més de 250 casos de Covid-19 per cada 100.000 habitants, així com en aquells límits que es consideri tot i no complir els paràmetres.

En el cas de la demarcació de Lleida, en aquest nou llistat els municipis afectats seran Almacelles (amb una incidència de 316 casos per cada 100.000 habitants), Alpicat (361), Balaguer (379), Bellpuig (283), la Seu d'Urgell (462), les Borges Blanques (319), Lleida (345), Mollerussa

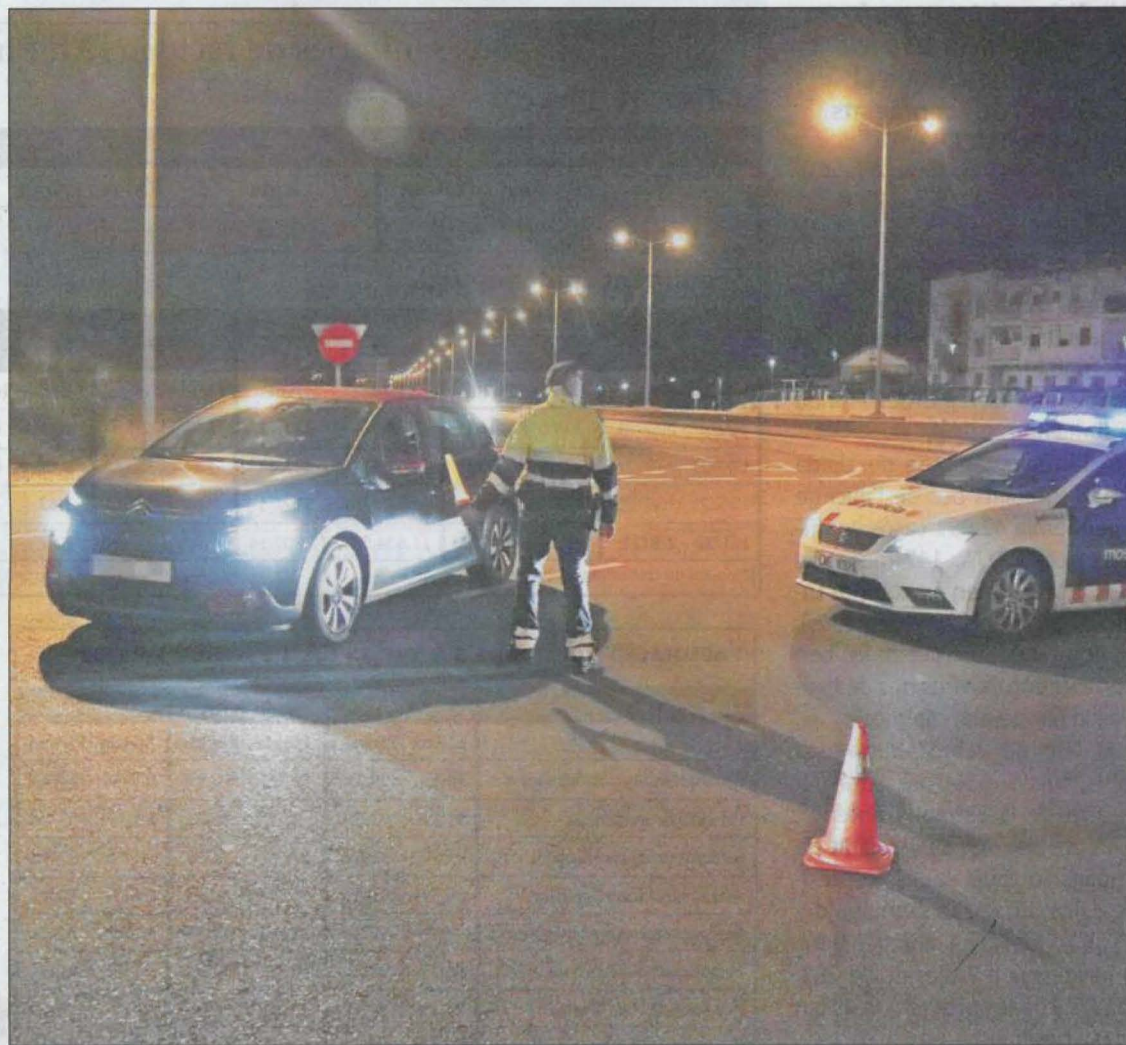


FOTO: ACN / Els controls nocturns s'ampliaran de 163 municipis a 176 si ho aprova el TSJC

Fins a 224.261 lleidatans es veuran afectats per aquesta restricció

sa (356), Solsona (332) i Tremp (251). Fins ara, eren només Alpicat, Balaguer, Lleida, Mollerussa, la Seu d'Urgell i Solsona, però a partir del dia 7 d'agost -i fins al 20- s'hi afegiran aquests altres municipis. Això afectarà un total

El TSJC ha d'autoritzar el toc de queda entre el dia 7 i el 20 d'agost

de 224.261 persones a tota la demarcació de Lleida.

Durant la roda de premsa d'ahir, Patrícia Plaja va reconèixer que els indicadors de la pandèmia van a la baixa però no els ingressos a l'UCI ni la pressió hospitalà-

ria en general. Per això, va justificar la necessitat d'ampliar el toc de queda nocturn i fer-ho durant dues setmanes. En aquest sentit, ha dit que baixar el límit de 400 a 250 busca aconseguir aquesta pressió assistencial i va recordar que el màxim fixat per considerar que la situació és extremadament greu és de 125, segons els barems que segueix el Ministeri de Sanitat. Plaja va apuntar que el Govern ha establert el límit en el doble d'aquest valor.

La portaveu va dir que la mesura s'ha demostrat efectiva per reduir la interacció social i fer abaixar els contagis, però va valorar

TOC DE QUEDA**CANVI DE CRITERI PER CONFINAR MUNICIPIS**

Fins ara s'aplicava als municipis amb més de 400 casos cada 100.000 habitants, però ara serà amb 250 casos.

TOC DE QUEDA FINS EL 6 D'AGOST

Actualment a la demarcació hi ha toc de queda a Alpicat, Balaguer, Lleida, Mollerussa, la Seu d'Urgell i Solsona.

TOC DE QUEDA ENTRE EL 7 I EL 20 D'AGOST

A partir del 7 d'agost n'hi haurà a Almacelles, Alpicat, Balaguer, Bellpuig, la Seu d'Urgell, les Borges Blanques, Lleida, Mollerussa, Solsona i Tremp.

que encara són necessaris més dies per aconseguir que també baixin les hospitalitzacions, que es troben "lluny" de les xifres desitjades. A més, va recordar que la pressió assistencial baixa a un ritme més lent que els contagis. Amb tot, va confiar que en "dues setmanes" es pugui veure algun avenç en aquest sentit.

La comissió delegada encarregada de la gestió de la pandèmia va celebrar una reunió extraordinària després de la reunió de Govern la Generalitat durant la qual es va redactar aquesta nova resolució i establir els municipis que hi entren.