



---

# DOSSIER INFORMATIU

---

---

## CURS 2011/2012

---

*emma*

Escola Municipal de Música  
d'Alpicat



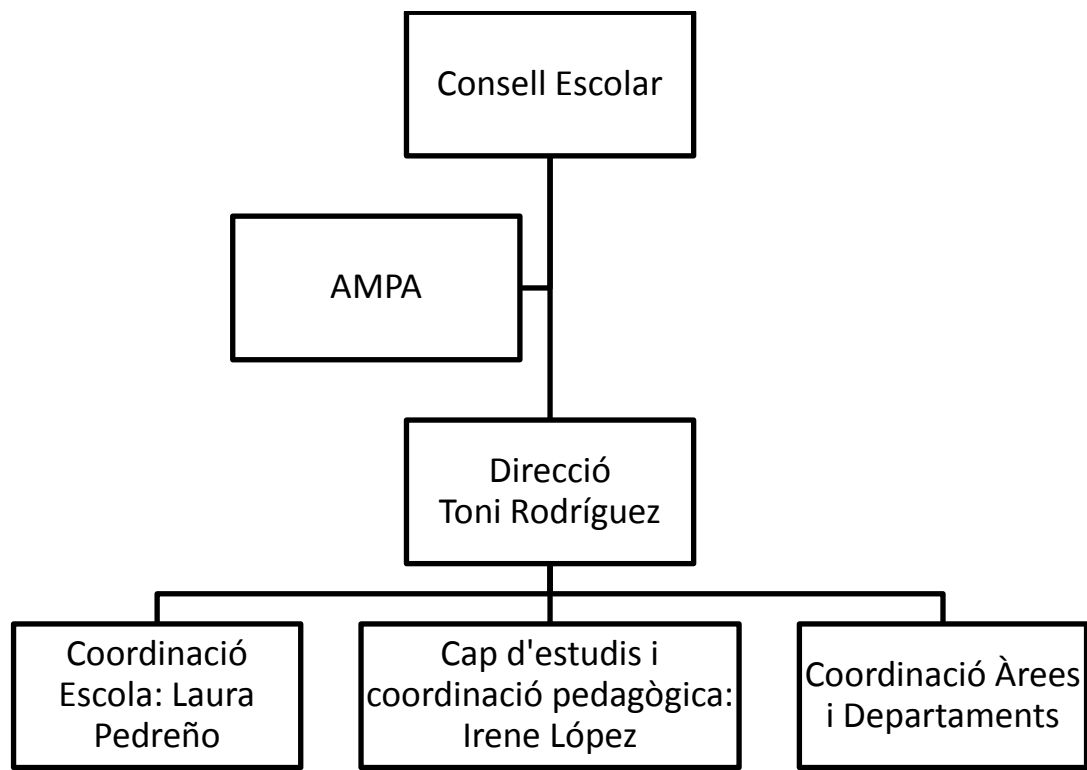
AJUNTAMENT  
D'ALPICAT





1	ORGANIGRAMA.....	4
1.1	EQUIP DIRECTIU.....	4
1.2	COORDINACIÓ ÀREES .....	5
2	EQUIP DOCENT .....	5
2.1	GABINET PSICOPEDAGÒGIC. ....	7
3	ATENCIÓ ALS PARES .....	7
4	ASSIGNATURES I ESPECIALITATS.....	8
4.1	Agrupacions corals .....	8
4.2	Agrupacions instrumentals.....	8
4.3	Llenguatge Musical.....	8
4.4	Especialitats .....	8
5	EL PLA D'ESTUDIS .....	9
5.1	DEDICACIÓ HORÀRIA .....	10
	❖ PARVULARI MUSICAL.....	10
	❖ APRENTATGE BÀSIC.....	10
	❖ NIVELL ELEMENTAL.....	10
	❖ NIVELL MITJÀ .....	11
	❖ PREPARACIÓ AL GRAU PROFESSIONAL.....	11
5.2	LA TUTORIA .....	11
	❖ ELS TUTORS.....	11
5.3	ELS INFORMES .....	12
6	ALTRES INFORMACIONS .....	12
6.1	ESCOLES GESTIONADES PER L'ORFEÓ LLEIDATÀ.....	12
6.2	ADJUDICACIÓ DE PLACES D'INSTRUMENT .....	12
6.3	SIMULTANEÏTAT DELS ESTUDIS DE MÚSICA.....	13
	❖ AMB ESO .....	13
	❖ AMB BATXILLERAT .....	13
6.4	CONSELL ESCOLAR.....	14
6.5	AMPA.....	14
7	CALENDARI D'ACTIVITATS .....	15
8	NORMES GENERALS DE FUNCIONAMENT.....	17

# 1 ORGANIGRAMA



## 1.1 EQUIP DIRECTIU

	Toni Rodríguez	Director
	Irene López	Cap d'estudis i coordinació pedagògica
	Laura Pedreño	Coordinadora Escola

## 1.2 COORDINACIÓ ÀREES

	Gemma Freixes	Àrea de corda
	Toni Rodríguez	Àrea de vent
	Irene López	Piano i Llenguatge
	Víctor Ayuso	Àrea de música moderna i guitarra
	Maria Altadill	Àrea de cant coral

## 2 EQUIP DOCENT

Actualment el claustre de professors de les escoles gestionades per l'**Orfeó Lleidatà** compta amb gairebé una quarantena de professors. Aquí teniu detallat els professors que incideixen en la formació dels alumnes de l'**Escola Municipal de Música d'Alpicat**.


	M <sup>re</sup> Dolors Alsina Guitarra		Maria Altadill Cant Coral
---	---	---	------------------------------

	Víctor Ayuso Guitarra moderna		Alexandra Bassok Piano
	Estefania Bellmunt Violí		Anna Borrego Cant Coral
	Jordi Cebolla Guitarra		Gemma Freixes Violí
	Luís Ángel Gálvez Flauta travessera		Esther Lara Piano
	Irene López Piano		Jordi Miralles Bateria
	Laura Pedreño Piano		David Pradas Piano
	Jordi Rexach Baix elèctric		Jordi Sabata Trompeta
	Abel Serra Guitarra Elèctrica		Robert Solé Clarinet



## 2.1 GABINET PSICOPEDAGÒGIC.

---



	Joan Enric Vidal Psicòleg
---	------------------------------

## 3 ATENCIÓ ALS PARES

---

De dilluns a divendres de 9.00 a 12.00 i de 16:00 a 20:00  
(Horari intensiu de 9:00 a 15:00 durant Juliol)

Telèfon 973 233 554  
Correu electrònic [secretaria@orfeolleidata.cat](mailto:secretaria@orfeolleidata.cat)  
[laura@orfeolleidata.cat](mailto:laura@orfeolleidata.cat)

	Joana Romero Administració
	Maite Mòdol Recepció



## 4 ASSIGNATURES I ESPECIALITATS

---

### 4.1 Agrupacions corals

---

Vailets	(6-7 anys)
Xiquets	(+ 8 anys)

### 4.2 Agrupacions instrumentals

---

Acordió (a l'EM Orfeó Lleidatà)  
Corda (a l'EM Orfeó Lleidatà)  
Guitarra  
Percussió (a l'EMM de Torrefarrera)  
Piano  
Vent

### 4.3 Llenguatge Musical

---

### 4.4 Especialitats <sup>1</sup>

---

Acordió diatònic  
Acordió cromàtic  
Baix Elèctric  
**Bateria**  
**Clarinet**  
Contrabaix  
Flabiol  
**Flauta travessera**  
**Guitarra elèctrica**  
**Guitarra espanyola**  
Gralla  
Oboè

---

<sup>1</sup> En negreta les que s'imparteixen presencialment a l'EMM d'Alpicat





**Piano**

Sac de Gemecs

**Saxòfon**

Tècnica Vocal

Trombó

**Trompeta**

**Violí**

Viola

Violoncel

## 5 EL PLA D'ESTUDIS

ESCOLA DE MÚSICA <sup>2</sup>		
P 1	Parvulari Musical	N 1
P 2		N 2
P 3		S 3
P 4		S 4
P 5		I 5
1r primària	Aprenentatge Bàsic	AB 1
2n primària		AB 2
3r primària	Nivell Elemental	NE 1
4t primària		NE 2
5è primària		NE 3
6è primària		NE 4
ESO i Batxillerat	Nivell Mitjà Preparació Grau Professional	

<sup>2</sup> En ombrejat els cursos que s'imparteixen actualment.



## 5.1 DEDICACIÓ HORÀRIA<sup>3</sup>

### ❖ PARVULARI MUSICAL

		Sensibilització			
Nadons	N1				
	N2				
Sensibilització	S3				
	S4				
Iniciació	I5				

### ❖ APRENTATGE BÀSIC

	Instrument <sup>4</sup>				Llenguatge Musical				Música activa				Cant Coral			
AB1																
AB2																

### ❖ NIVELL ELEMENTAL

	Instrument <sup>5</sup>				Llenguatge Musical				Música activa				Cant Coral				Agrupació Instrumental			
NE1																				
NE2																				
NE3																				
NE4																				

<sup>3</sup> cada quadrat equival a 15 min

<sup>4</sup> o en la modalitat de 45 minuts 2 alumnes o 60 minuts 3 alumnes

<sup>5</sup> o en la modalitat de 45 minuts 2 alumnes o 60 minuts 3 alumnes



❖ **NIVELL MITJÀ**

	Instrument <sup>6</sup>	Llenguatge Musical	Cant Coral	Agrupació Instrumental
NM	<input type="checkbox"/>	<input type="checkbox"/>	<input type="checkbox"/>	<input type="checkbox"/>

❖ **PREPARACIÓ AL GRAU PROFESSIONAL**

	Instrument	Llenguatge Musical	Cant Coral	Agrupació Instrumental
PGP	<input type="checkbox"/>	<input type="checkbox"/>	<input type="checkbox"/>	<input type="checkbox"/>

**5.2 LA TUTORIA**

Es realitza com a mínim una tutoria individualitzada durant el curs per tal de valorar el procés d'aprenentatge de l'alumne.

Els pares, mares o tutors que vulguin fer alguna tutoria addicional, podran sol·licitar-la en horari a convenir amb el propi tutor o trucant a la secretaria de l'Orfeó Lleidatà de dilluns a divendres de 9.00 a 12.00 i de 16:00 a 20:00.

❖ **ELS TUTORS**

**Parvulari Musical**

2 anys	Maria Altadill
3 i 5 anys	Maria Dolors Alsina
4 i 5 anys	Laura Pedreño

**A partir d'Aprenentatge Bàsic**

La figura del tutor la té el professor/a d'instrument, que és qui té la visió més personalitzada de l'aprenentatge de l'alumne.

<sup>6</sup> o en la modalitat de 45 minuts 2 alumnes o 60 minuts 3 alumnes

## 5.3 ELS INFORMES

Es realitzarà un informe trimestral que es farà arribar a l'alumne a la classe setmanal per part del tutor abans d'acabar el trimestre. Al juny, l'entrega de l'informe coincidirà amb la tutoria, en el cas de no haver-ne fet cap prèviament.

## 6 ALTRES INFORMACIONS

### 6.1 ESCOLES GESTIONADES PER L'ORFEÓ LLEIDATÀ

Els alumnes que vulguin realitzar alguna especialitat o activitat que no s'ofereix a la pròpia escola podran fer-la amb un expedient compartit amb qualsevol de la resta d'escoles de la xarxa:



### 6.2 ADJUDICACIÓ DE PLACES D'INSTRUMENT

L'escola, per tal de poder oferir una formació integral i transversal potencia la diversificació d'especialitats instrumentals, i alhora la creació i consolidació de les agrupacions instrumentals.

Amb aquests criteris, l'escola cada any informarà de les places creades amb aquesta finalitat.

Si la demanda no supera l'oferta de places, s'adjudicaran directament totes les places sol·licitades en primera opció. Si la demanda supera l'oferta s'efectuarà un sorteig.

## 6.3 SIMULTANEÏTAT DELS ESTUDIS DE MÚSICA

Com a centre autoritzat pel Departament d'Ensenyament, els alumnes poden sol·licitar una reducció de les matèries optatives o la música a l'institut. Aquesta sol·licitud s'ha d'efectuar durant els dos primers mesos de curs a l'institut contactant amb el coordinador/a de l'escola o cap d'estudis per que us faciliti els documents necessaris.

### ❖ AMB ESO

CONSERVATORI O CENTRE PROFESSIONAL	ESCOLA AUTORIZADA	
	SITUACIÓ A Cursant entre 3 i 4 hores	SITUACIÓ B Cursant 4 hores o més
<b>Reducció màxima per curs:</b>		
<ul style="list-style-type: none"> <li>• 4 hores matèries optatives de 1r a 3r i una matèria optativa específica de 4t (*)</li> <li>• música (matèria comuna de 1r a 3r)</li> </ul>	<ul style="list-style-type: none"> <li>• 4 hores matèries optatives de 1r a 3r i una matèria optativa específica de 4t(*)</li> </ul>	<ul style="list-style-type: none"> <li>• 4 hores matèries optatives de 1r a 3r i una matèria optativa específica de 4t(*)</li> <li>• música (matèria comuna de 1r a 3r)</li> </ul>
Reducció — <i>convalidació</i> — segons models:	Reducció — <i>reconeixement</i> — segons models:	
CMU1 - Certificat conservatori o centre professional EMU1 - Sol·licitud alumnes EMU2 - Resolució	CMU2 - Certificat escola de música autoritzada EMU1 - Sol·licitud alumnes EMU3 - Resolució EMU4 - Pla de seguiment quadrimestral	

(\*) Aquesta matèria específica de 4t d'ESO ha de ser la matèria de música o, en el cas que l'itinerari escollit per l'alumne/a no la inclogui, podrà correspondre a una altra matèria optativa específica.

### ❖ AMB BATXILLERAT

Un dels requisits és haver superat una prova d'accés als ensenyaments de grau professional en un centre que ofereix estudis reglats.

CONSERVATORI O CENTRE PROFESSIONAL	ESCOLA AUTORIZADA	
	SITUACIÓ A Cursant entre 3 i 5 hores	SITUACIÓ B Cursant 5 hores o més
<b>Reducció màxima</b>		
<ul style="list-style-type: none"> <li>• 4 hores franja d'optativitat per curs</li> <li>• 4 hores d'una matèria de modalitat d'un dels dos cursos</li> </ul>	<ul style="list-style-type: none"> <li>• 4 hores franja d'optativitat per curs</li> </ul>	<ul style="list-style-type: none"> <li>• 4 hores franja d'optativitat per curs</li> <li>• 4 hores d'una matèria de modalitat d'un dels dos cursos</li> </ul>
	<b>Requisits:</b> - cursar estudis en una escola de música autoritzada, - haver superat la prova d'accés als ensenyaments de grau professional de música, - cursar estudis que incloguin, com a mínim, llenguatge musical o harmonia, instrument i pràctica instrumental en grup	
Reducció — <i>convalidació</i> — segons els models:	Reducció — <i>reconeixement</i> — segons els models:	
CMU1 - Certificat conservatori o centre professional BMU1 - Sol·licitud alumnes BMU2 - Resolució	CMU3 - Certificat escola de música autoritzada BMU3 - Sol·licitud alumnes BMU4 - Resolució	CMU3 - Certificat escola de música autoritzada BMU3 - Sol·licitud alumnes Resolució DGEPAE



## 6.4 CONSELL ESCOLAR

---

President:	Toni Rodríguez
Cap d'estudis:	Irene López
Representant de l'Ajuntament:	Pau Cabré
Representant del professorat:	Robert Solé M <sup>a</sup> Dolors Alsina Laura Pedreño
Representant de l'AMPA:	David Sarrà
Representant dels pares i mares:	Jaume Viles
Representant d'alumnes:	Pau Just

## 6.5 AMPA

---

Amb l'associació de mares i pares d'alumnes podreu estar involucrats dins el projecte educatiu de l'escola i participar activament en els diferents actes que s'organitzen.

La composició actual és la següent:

Presidenta:	Núria Ribes
Tresorer:	Montse Guixé
Secretària:	Yolanda Jové
Vocals:	Silvia Lumbierres David Sarrà Meritxell Saló



## 7 CALENDARI D'ACTIVITATS

Data	Activitat
12 de setembre	Inici del curs
29 de setembre	Festa local
31 de octubre	Lliure disposició
16 de novembre	Reunió pares AB, NE i NM
18 de novembre	Reunió pares Parvulari
9 de desembre	Lliure disposició
12 de desembre	Audició d'alumnes d'instrument
14 de desembre	Audició d'alumnes d'instrument
15 de desembre	Audició d'alumnes d'instrument
Del 12 al 22 de desembre	Entrega de les notes a les classes d'instrument
20 de desembre	Classe oberta parvulari musical I5
20 de desembre	Cantada de Nadales AB i NE
22 de desembre	Classes obertes parvulari musical S3 i S4
16 de desembre	Assaig GENERACIONS (Alpicat)
17 de desembre	Musical GENERACIONS (La Llotja)
23 de desembre	Inici vacances nadal
9 de gener	Inici 2n trimestre
27 de febrer	Lliure disposició
28 de febrer	Lliure disposició
del 5 al 9 de març	Setmana Cultural <sup>7</sup>
20 de març	Classe oberta parvulari musical I5
22 de març	Classes obertes parvulari musical S3 i S4
24 i 25 de març	De Gresca amb l'orquestra <sup>8</sup>
26 de març	Audició d'alumnes d'instrument
28 de març	Audició d'alumnes d'instrument
29 de març	Audició d'alumnes d'instrument
Del 19 al 30 de març	Entrega de les notes a les classes d'instrument

<sup>7</sup> Durant aquesta setmana es programen tot un seguit d'activitats diverses com tallers, concerts, sortides, etc. Amb aquest parèntesi que fem en l'activitat docent, volem oferir la possibilitat de realitzar activitats que complementen, enriqueixen i donen una visió més àmplia de la música als nostres alumnes, potenciant també la presència de mares i pares en les diferents activitats familiars programades.

<sup>8</sup> Trobada per a joves instrumentistes de corda i vent.



2 d'abril	Inici setmana santa
10 d'abril	Inici 3r trimestre
23 d'abril	Publicació dels horaris curs 2012/13
23 al 27 d'abril	Matriculació alumnes antics
30 d'abril	Lliure disposició
Del 7 al 18 de maig	Preinscripcions alumnes nous
11 de maig	Festa local
12 i 13 de maig	Trobada/Intercanvi del SCIC <sup>9</sup>
Del 4 al 8 de juny	Matriculació alumnes nous
12 de juny	Classe oberta parvulari musical I5
14 de juny	Classes obertes parvulari musical S3 i S4
17 de juny	Concert fi de curs
18 de juny	Audició d'alumnes d'instrument
20 de juny	Audició d'alumnes d'instrument
21 de juny	Audició d'alumnes d'instrument
Juliol	EstiuArt <sup>10</sup>
Juliol	Amplifica't <sup>11</sup>
Juliol	Cantarelles d'estiu <sup>12</sup>
Agost	A 12 cordes <sup>13</sup>

---

<sup>9</sup> Secretariat de Corals Infantils de Catalunya

<sup>10</sup> Casal d'expressió artística que es realitza a Escola de Música de l'Orfeó Lleidatà

<sup>11</sup> Taller de música moderna.

<sup>12</sup> Colònies

<sup>13</sup> Curs per a joves instrumentistes de corda i vent





## 8 NORMES GENERALS DE FUNCIONAMENT

---

Totes les comunicacions que calgui fer a l'escola o als respectius tutors, s'efectuaran mitjançant una nota signada pels pares o tutor de l'alumne/a.

Tant l'entrega com la recollida dels alumnes s'efectuarà a l'entrada principal del vestíbul de l'escola pels professors/es responsables de cada grup. En moments de molta afluència s'utilitzarà la porta d'emergència per efectuar l'entrada i així descongestionar la porta habitual d'entrada.

Cal ser puntual en l'horari d'arribada a l'Aula, en el cas que un alumne arribi tard aquest esperarà a que el conserge obri la porta d'accés.

El vestit per als concerts és el següent: samarreta de l'Escola Municipal de Música i pantalons o faldilles negres.

En el cas que un nen o nena prengui mal o presenti símptomes d'estar malalt, el tutor o responsables es posaran en contacte amb la família per decidir conjuntament, l'actuació a seguir.

En el cas que un alumne no pugui assistir a classe caldrà donar-ne avís a la coordinadora o tutor amb la major antelació possible.

En el cas que un professor estigui de baixa, l'escola es farà càrrec de posar un substitut, procurant que sigui un docent de la mateixa especialitat.

Els rebuts es cobraran de l'1 al 5 de cada mes, per domiciliació bancària.

Els alumnes del centre hauran de fer efectives les mensualitats de setembre a juny a no ser que es doni de baixa, perdent així el dret de plaça. No es faran descomptes en la mensualitat per falta d'assistència.

Per donar-se d'alta durant el curs escolar a l'Escola Municipal de Música per a cobrir places vacants, caldrà omplir el document de sol·licitud a l'Escola Municipal de Música i aquest serà tramitat al Departament d'Educació amb la signatura de vistiplau de la direcció de l'escola. Si l'alta es produeix entre el dia 1 i el dia 15 del mes es cobrarà la quota mensual íntegra, mentre que si es produeix després del dia 15 es cobrarà la meitat de la quota.



Per donar-se de baixa del centre abans d'iniciar-se o bé durant el curs escolar, és imprescindible omplir un imprès de baixa i adreçar-lo a l'Administració de l'Escola de Música Municipal amb una antelació d'almenys 15 dies abans d'acabar el mes natural. En qualsevol cas, la baixa del centre no comportarà la devolució de la quota de matrícula.

En el cas que un/a alumne/a estigui matriculat/da a l'Escola Municipal de Música i no assisteixi durant dos mesos seguits sense causa justificada, se li donarà de baixa d'ofici, prèvia comunicació a l'alumne/a, i s'adjudicarà la plaça al primer/a de la llista d'espera.

Estem a la vostra disposició per a que ens feu arribar els vostres suggeriments i crítiques, i poder així entre tots, millorar el funcionament de l'escola.





GESTIONA:



escola de música  
de l'Orfeó lleidatà



Centre autoritzat  
Nº codi: 25009459



C. Darrera Sant Martí s/n  
25004 – Lleida. Tel/fax: 973 233554

[secretaria@orfeolleidata.cat](mailto:secretaria@orfeolleidata.cat)

[www.orfeolleidata.cat](http://www.orfeolleidata.cat)

Busca'ns al

