

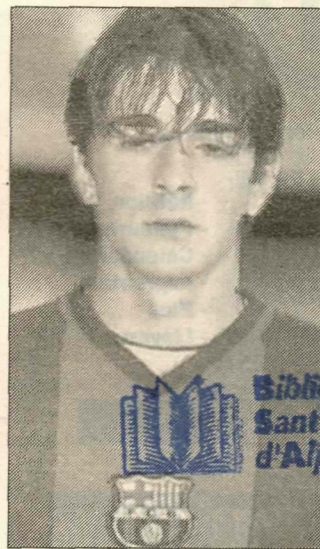
Jofre podría ser el único refuerzo del Lleida en diciembre

LLEIDA · La directiva de la Unió Esportiva Lleida no tiene la intención de incorporar a ningún jugador este mes de diciembre, pero la posibilidad de que Jofre Mateu, jugador de Alpicat, llegue al club de la Terra Ferma podría ser el



único refuerzo, ya que el FC Barcelona le dejará irse del club cedido si no quiere seguir jugando en Segunda B con el filial *blaugrana*. El jugador leridano manifestó a Catalunya Ràdio que "la idea de venir cedido al Lleida es buena".

Información en p. 39-38



Jofre Mateu

- 18 diciembre, 1995 -

X