

Més de 2.500 hectàrees d'Alpicat, Torrefarrera i Lleida es quedaran sense aigua, en plena campanya de reg, durant diversos dies a partir de la setmana que ve a causa de les obres per reparar la sèquia d'Alpicat, que va patir desperfectes per la tempesta del dia 7. El tancament de la sèquia també afecta el subministrament de boca d'Alpicat i Malpartit, encara que tenen prou reserves.

Una ruptura a la sèquia d'Alpicat deixa 2.500 hectàrees sense aigua diversos dies

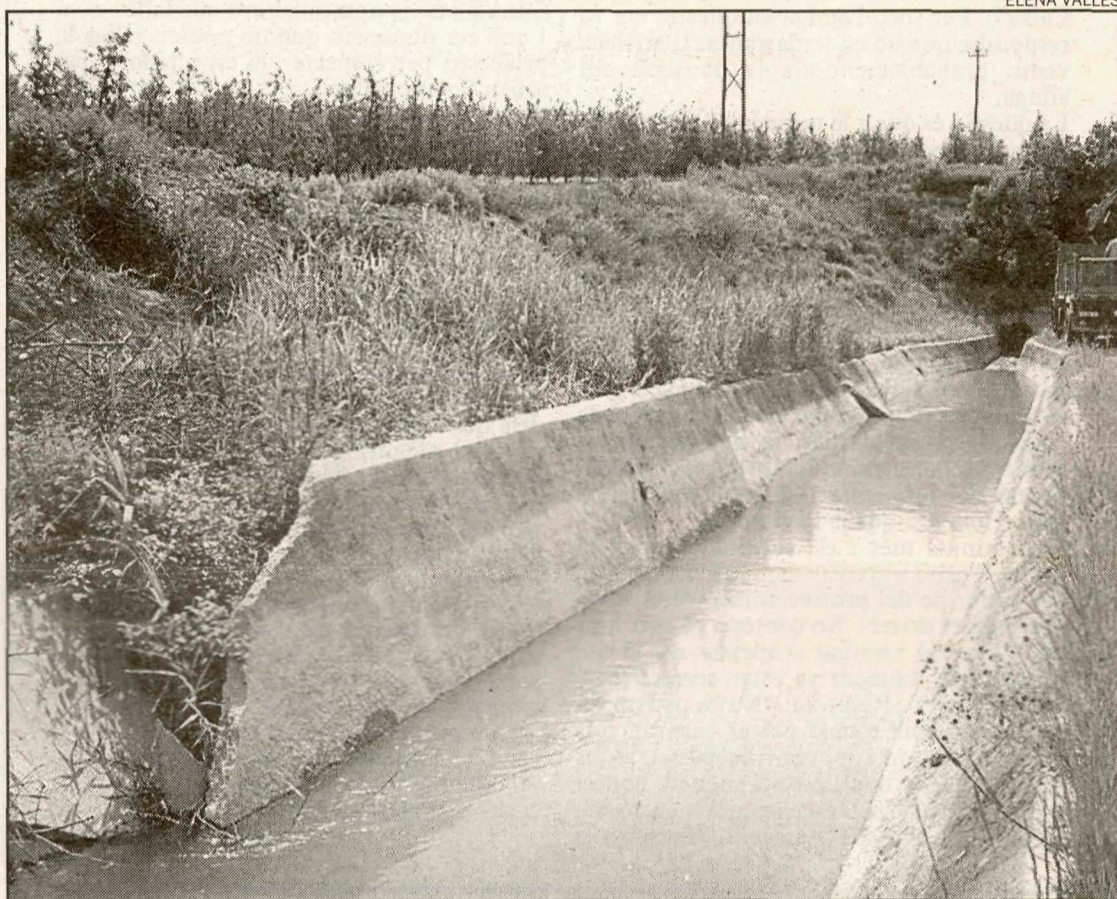
L'Aragó i Catalunya talla dilluns el proveïment per reparar-hi els danys provocats per la tempesta del dia 7, tot i que per ara no tindrà repercussions en el consum de boca

M. CAMPS

ALPICAT/SANT GUIM

L'espectacular tempesta de pedra i aigua del passat dia 7 no solament va arrasar els cultius fructícoles de bona part del Segrià, sinó que també els deixarà sense aigua de reg durant diversos dies en una part dels municipis d'Alpicat, Lleida i Torrefarrera. El Canal d'Aragó i Catalunya i la Confederació de l'Ebre han decidit tancar la sèquia d'Alpicat a partir de dilluns per reparar els greus desperfectes que va causar la tempesta. En concret, la gran quantitat de fang i aigua que va arrossegar el tornado va arrancar gairebé de soca-rel diversos trams de la paret de formigó que revesteix la sèquia al marge esquerre, fet que suposa, segons els tècnics de l'Aragó i Catalunya, un greu perill per al funcionament correcte d'aquesta xarxa de subministrament. Ahir, tècnics del Canal i de la CHE van inspeccionar l'abast dels danys, amb l'objectiu d'iniciar dilluns els treballs per reconstruir els trams de formigó que estan desencaixats. Aquesta operació obligarà a tallar l'aigua a la sèquia, prop del nucli de Malpartit, durant diversos dies, probablement tota la setmana, ja que han de formigonar de nou els punts afectats, que podrien sumar en total una longitud d'uns 400 metres.

A causa d'aquestes obres, el canal deixarà sense subministrament més de 2.500 hectàrees de cultius dels termes d'Alpicat, Torrefarrera (sobretot a les rodalies de Malpartit) i de Lleida (prop de Montagut). En total, la sèquia d'Alpicat proveeix un total de 3.400 hectà-



A la imatge s'aprecia un dels trams de formigó que la força de l'aigua va arrancar.

rees, encara que unes 900 no veuran alterat el subministrament, segons els càlculs dels tècnics. Tot i que es tracta d'una restricció que arriba en el pitjor moment per als agricultors, ja que els agafa en plena campanya de regs i amb les demandes en alça per als fruiters i la plantacions d'alfals, els responsables del Canal asseguren que el tancament de la sèquia és totalment necessari i inajornable per motius de seguretat, ja que si no es reparen ara les ruptures existeix el

risc de desbordament del canal quan s'incrementi el cabal o que es tapi si es desprèn un dels trossos de formigó trencats.

Aquesta sèquia també subministra aigua de boca al municipi d'Alpicat i al nucli de Malpartit, a Torrefarrera, encara que l'ajuntament del primer municipi assegura que els veïns no notaran cap restricció en el servei ja que disposen de prou reserves en els dipòsits i pantans. Aquest canal també dona aigua a Llei-

da ciutat en casos puntuals, ja que la major part del proveïment urbà de la capital del Segrià procedeix del canal de Pinyana.

Més de 25 milions de cost

La CHE i el Canal xifren per ara en més de 25 milions els danys provocats per la tempesta tant en aquesta sèquia com al canal de Saidí, en alguns punts del principal i a la sèquia de Valmanya, que també s'ha tancat aquesta setmana per reparar-la.●

ELENA VALLÉS

Preocupació dels regants per un tancament més prolongat

L'alcalde d'Alpicat, Pau Cabré, va expressar ahir la preocupació de les comunitats de regants del municipi —que rega 1.000 hectàrees de la sèquia de l'Aragó i Catalunya, totes afectades— pels efectes d'aquest tall de subministrament, ja que temen que els treballs de reparació es prolonguin més enllà d'una setmana a causa de la gravetat dels desperfectes. "Després que la pedra ens va agafar de ple, només ens faltava no tindre aigua per regar; pot ser la debacle", es lamentava l'alcalde, que es va queixar sobretot de la falta d'informació per part dels responsables del Canal. L'alcalde d'Alpicat va recordar que el tancament de la sèquia es produeix "en el pitjor moment possible, ja que fins fa quatre dies ens sobrava l'aigua i ara, quan més la necessitem, en plena campanya de regs, no la tindrem". Per això, va anunciar que dilluns traslladarà les seues queixes als responsables del Canal si no els han donat noves explicacions i un possible calendari per al restabliment del servei.

Per la seua part, els tècnics van assegurar que intentarien accelerar al màxim els treballs de reposició dels murs de formigó perquè les restriccions es limitin a pocs dies i minimitzar-ne així les repercussions en l'agricultura.