

En el Rayo están encantados con el leridano Jofre Mateu

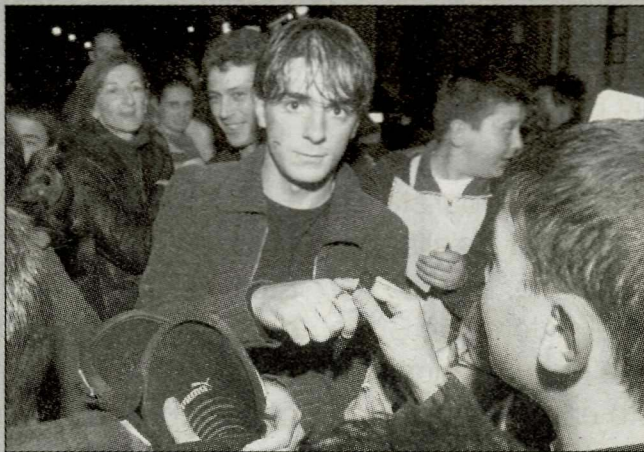
MADRID

El Rayo Vallecano esperó hasta el último día para cerrar una plantilla que, por potencial, no debería pasar demasiados apuros en la temporada de su ansiado regreso al fútbol profesional. De este modo, el club incorporó el domingo a su disciplina a Jofre Mateu, canterano del Barcelona que actualmente militaba en las filas del Real Murcia de Javier Clemente.

El nuevo interior zurdo del equipo vallecano tiene 28 años, llega con la carta

de libertad debajo del brazo tras haberse desvinculado en la jornada del domingo del club pimentonero y ha firmado por el conjunto franjirrojo para las dos próximas temporadas.

El jugador catalán viajó el domingo por la noche a Madrid y tras pasar satisfactoriamente el reconocimiento médico firmó su nuevo contrato con la entidad que preside Teresa Rivero. Además, el lunes mismo se incorporó a los entrenamientos a las órdenes del técnico, Pepe



TONY ALCANTARA

El jugador leridano ha colmado los deseos de Mel

Mel y jugó de forma excelente su primer partido con el Rayo ante el Huesca en el choque de la Copa del Rey. Jofre Mateu se formó en las categorías inferiores del Barcelona, donde llegó a debutar con el primer equipo de la mano de Louis Van Gaal en la 97-98, en un encuentro ante el Salamanca en el que, además, anotó su primer tanto en Primera división.

En la temporada 2000-2001 el Mallorca se interesó en él y logró obtener su cesión. No obstante, su rendimiento en el club bermellón no fue todo lo satisfactorio que cabía esperar y acabó regresando a Barcelona, donde tampoco encontró un hueco, hasta que en la 02-03 fue fichado por el Levante.

X Natàlia 5-9-08