

Biblioteca Sant Bartomeu



La Biblioteca Sant Bartomeu va inaugurar les seves obres d'ampliació el dia 19 de gener d'enguany. Van ésser presents a l'acte d'inauguració el senyor Josep Pont, el senyor Gonçal Serrate - president i vicepresident respectivament de la Diputació de Lleida- i el senyor Josep Lluís Prim en representació de Consell Comarcal del Segrià-. L'assistència a la inauguració fou molt concorreguda, amb lectors de la biblioteca i d'altra gent que venia a conèixer les dependències de la nova biblioteca. Finalment l'acte es va clausurar amb l'espectacle de la contacontes Elisabeth Ulibarri titulat *Quina gaita*, que consistia en un recull de contes de tradició celta amb acompanyament musical de violí.

En aquesta actuació també hi va haver nombrós públic assistent. És per això que la biblioteca dóna les gràcies a totes aquelles persones que, fins i tot essent dia festiu i amb mal temps, van voler acompanyar-nos en la celebració del bateig oficial de la seva nova biblioteca.

Aquesta ampliació s'han duplicat els metres quadrats existents- ha comportat una reorganització del fons per tal que aquest sigui més accessible als usuaris, la qual cosa permet que la localització dels diferents documents sigui més ràpida.

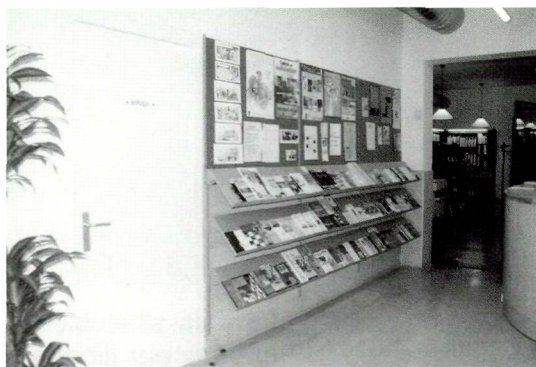
Amb aquesta nova reorganització hi ha diferents espais que ara us passem a explicar. En la zona del vestíbul trobem els armariets. Aquests ens serviran per poder deixar motxilles, bosses de mà, carpetes, cascs de moto i altres materials tancats amb clau. S'ha de dipositar una moneda de 50 cèntims d'euro, que ens és retornada quan traiem el material.



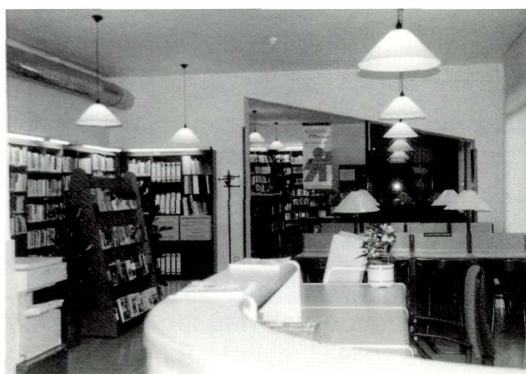
Davant dels armariets veurem un tauler d'anuncis que ens mostrarà la Informació local i comarcal, amb les notícies més interessants i actuals del nostre municipi. Podrem trobar cartells de les diferents activitats que es realitzin al poble, i, també, els pregons del dia. A més a més

trobarem fulletons i altre material informatiu sobre activitats culturals de Lleida ciutat i comarques veïnes.

A continuació trobarem un altre tauler d'anuncis dedicat al Punt d'Informació Juvenil, que com molt bé ens diu el títol ens mostrarà diferent material relacionat amb el jovent: serveis, informació lúdica, cursos, premis, beques...



Aquesta informació vindrà complementada amb la Viatgeteca. En aquest espai podrem trobar informació per preparar les nostres sortides o vacances. Així, tindrem a l'abast des de fulletons turístics, gastronòmics i culturals, rutes i itineraris, plànols, guies de viatge... La Viatgeteca s'organitza a través de diferents colors que representen a Catalunya, Espanya o l'estranger. Hi és present la secció més lúdica dedicada als adults com seria la Novel·la, Novel·la Juvenil, Poesia, Teatre i Còmic. A més a més de la Col·lecció Local (on es pot localitzar articles de premsa i diferents llibres publicats per autors locals). L'expositor de novetats d'imaginació d'adults ens mostra les últimes novetats en llibres que ha adquirit la Biblioteca. En aquesta sala també hi trobem el taulell de préstec centralitzat i el servei de reprografia.

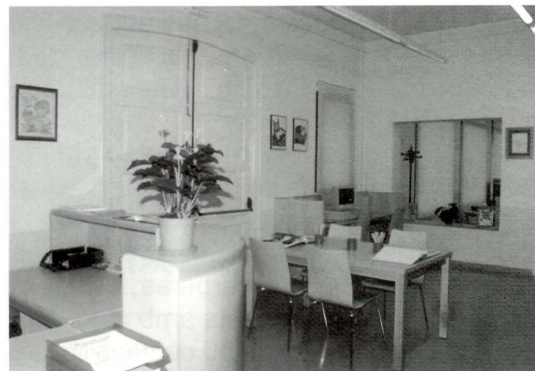




Seguidament, en la segona sala, s'ha ubicat el Centre d'Informació Europea, els llibres de coneixement per a adults, una zona de referència amb diverses enciclopèdies i diccionaris de diferents llengües- i expositors de novetats de les matèries d'aquesta secció.

En la zona d'ampliació nova trobem una sala més dinàmica, amb secció d'audiovisuals i multimèdia, que està integrada en un espai de lectura de premsa diària (*Avui, La Mañana, El Segre* i els dominicals) i de butaques on poder llegir còmodament. Davant hi trobarem la Videoteca dividida en vídeos per a adults i per a infants, la zona de revistes, els mobles de discos compactes de música (els *discmans* s'han de demanar al taulell d'aquella zona), els llibres de música, informàtica i cinema ja que són els temes d'interès d'aquesta secció- i, finalment, un servei d'ordinador amb internet, office, escàner i impressora de color.

Seguidament arribem a un espai intermedi on veurem un taulell auxiliar, un servei d'ordinador també amb internet, office i impressió en color, i les seccions infantils de còmic i de coneixement.



per últim veurem la zona infantil, amb mobiliari adequat per a l'edat. Tenim una secció dedicada als més petits, on es realitza l'hora del conte i on trobem la BEBETECA (llibres per a nens de menys de tres anys amb la característica que són de tapa dura tant la portada com les pàgines interiors).

