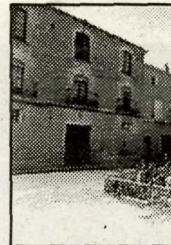


Segrià



El comerç d'Alpicat s'uneix per evitar l'arribada de súpers forans

Més de la meitat dels establiments promouen la creació d'una superfície local mitjana, amb una extensió que no superaria els 800 metres quadrats

■ Els comerciants d'Alpicat projecten crear una superfície comercial mitjana en què hi serien representats tots els sectors de la població i amb què pretenen frenar la instal·lació d'altres cadenes comercials foranes, segons el regidor de

Comerç, Sebastià Roure. Aquest, a més, és propietari de diversos establiments. La iniciativa, amb què es vol afrontar el nou pla d'equipaments del Govern, compta amb el suport de més de la meitat dels comerços.

M. MOLINA

ALPICAT/ALMENAR

Frenar la instal·lació de superfícies comercials mitjanes foranes a Alpicat, tal com permet el nou pla d'equipaments de la Generalitat que es preveu aprovar per al període 2001-2004, és l'objectiu de la iniciativa que alguns establiments volen posar en marxa.

Aquest projecte preveu la creació d'una zona comercial que no passaria dels 800 metres quadrats i en què participarien totes les botigues. "Seria una espècie de mercat municipal on tothom tindria el seu espai", va assegurar ahir el regidor de Comerç, Sebastià Roure, que, a més, també és propietari de diversos establiments en aquesta localitat i a Lleida. De fet, ja s'han organit-

Rebuig en altres poblacions

BELLPUIG► Igual que els comerciants de la Seu, l'associació de Bellpuig s'ha manifestat en contra de l'obertura de superfícies mitjanes, ja que la proximitat de Tàrraga i Mollerussa ja cobreix les necessitats dels habitants. L'Associació de Comerciants de Bellpuig convocarà reunions amb els associats per saber la seua opinió sobre el tema.

SOLSONA► Per la seua part, la Unió de Botiguers de Solsona, on el pla permet la instal·lació de grans superfícies no alimentàries, també ha mostrat el seu rebuig a permetre hípers.

zats reunions a les quals han assistit més de 40 propietaris de comerços dels 70 de convocats, cosa que demostra que l'esmentada iniciativa compta amb el suport de la major part del sector, va indicar Roure. Així mateix, els comerciants també estudien sol·licitar al

consistori, que dona suport a aquest projecte, un terreny a la zona d'equipaments per ubicar aquest súper de botigues locals.

Segons Roure, la creació d'una zona d'aquest tipus "farà que altres empreses que vulguin obrir superfícies mitjanes al municipi s'ho repensin, ja

que serà una forta competència".

D'altra banda, va afegir que els comerços d'Alpicat estan tramitant la creació d'una associació que impulsi tots aquests nous projectes. Així mateix, va assenyalar que a la pròxima fira Ecojardí es farà una enquesta als visitants per saber quines són les deficiències que troben en el comerç.

Pel que fa a Almenar, un altre dels municipis on es poden instal·lar superfícies mitjanes, l'alcalde, Simó Bardají, va assegurar que les necessitats de la població ja estan ben cobertes amb els establiments comercials que hi ha actualment. Igual que Alpicat, Bardají creu que una cadena d'aquest tipus afectarà els petits comerços.●