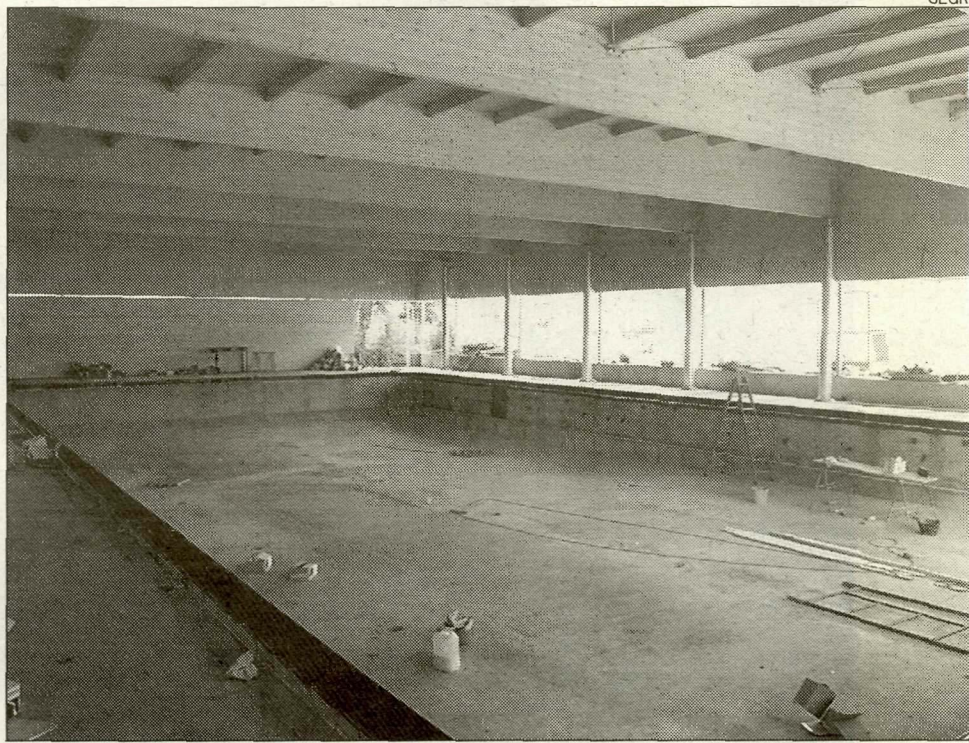




**EL CHAMPION HORSE**, situat al pla de la Cerdera, s'ha convertit en un punt emblemàtic de la pràctica i ensenyament de l'equitació a Catalunya.



**EL SÍCORIS ES MODERNITZA** amb la posada en marxa l'any que ve de la piscina coberta, gimnàs i restaurant nous. Les instal·lacions esportives presenten una gran oferta.

# El club: esport i vida social

Un de cada quatre lleidatans pertany a algun club de la ciutat, on practica esport o disfruta d'un ambient social determinat

**JORGINA DOMINGO**

LLEIDA

Un de cada quatre habitants de Lleida surt de la feina i pot anar a jugar a tennis, a practicar el golf, l'equitació, a nadar o senzillament a fer bronzo a la piscina del seu club envoltat d'un entorn esportiu i social que ell mateix ha elegit.

Prop de 30.000 lleidatans (segons un informe de la Generalitat) són socis dels diferents clubs esportius de la ciutat. Aquests presenten, a més de la pràctica d'esports, una oferta lúdica i social que, en molts casos, es converteix en el DNI d'una determinada adscripció social, que ve donada per les tarifes a pagar o fins i tot per les noves modes esportives, com serien els casos del golf o l'equitació.

Caprabo (5.000 socis), UE Lleida (3.000 socis), Atlètic Segre (1.000 socis), Sícoris (4.000 socis), Tennis Urgell (1.500 socis), Club Natació Lleida (1.500), Tennis Lleida (800), Golf Raimat (300 socis), els Pitch & Putt de Bellpuig o Torre-serona o el Champion Horse són alguns exemples de clubs a Lleida, molts ja arrelats a la ciutat i altres de recent creació.

La base social a partir de la qual van ser creats molts d'aquests clubs avui en dia té molt a veure amb els esports que es practiquen a cada centre. "Quan, per exemple, el tennis es converteix en un esport popular i de fàcil accés per a totes les butxaques, les classes elitistes busquen una altra pràctica esportiva que les distingeixi", explica l'economista Ramon Morell.

En aquest entorn se situen el Club de Golf Raimat, on accedir a un títol individual costa 5.000 euros i el familiar 8.336, o el Tennis Lleida, on s'ha de pagar un mínim de 3.005 euros per accedir a un títol.

Els dos clubs tenen, a més, bases de creació semblants. "Són clubs que apareixen i es financen com les estacions d'esquí", apunta Morell, ja que "la construcció de les instal·lacions es finança a través d'ope-



El Club Natació Lleida centra les activitats en les piscines.

**TENNIS URGELL**  
 CLUB DE TENNIS URGELL  
 Pda. Balàfia, 71. Lleida.  
 Tel. 973 234037

**TÍTOL** 1.051,77€

**QUOTA ENTRADA** 150,25€

**QUOTA MENSUAL**

Parella	36€
Fins a 16 anys	4,80€
De 16 a 20 anys	8,80€
De 21 a 25 anys	21,50€
De 26 a 30 anys	35,20€

**RAIMAT**  
 CLUB DE GOLF RAIMAT  
 La Cerdera. Lleida.  
 Tel. 973 737540

**SOCI INDIVIDUAL** 5.000€

**SOCI FAMILIAR** 8.336€

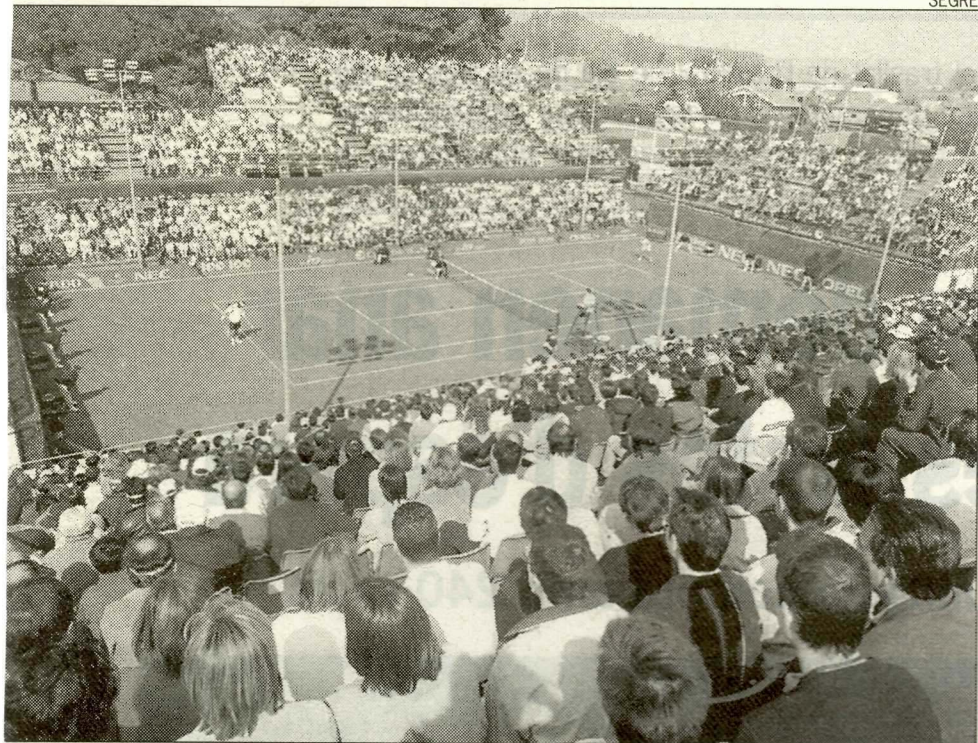
racions immobiliàries".

El cas del Tennis Lleida (el més antic de la ciutat, del 1925) naix, a més, amb una profunda ideologia. "El seu promotor, Francesc Porta, va voler crear un club que d'alguna manera fos el centre social d'una burgesia lleidatana adinerada, culta i nacio-

nalista", apunta Morell. Segons ell, a Porta "li va sortir malament la jugada, ja que la institució no ha sabut respondre a les aspiracions del seu creador".

Altres clubs de Lleida com el Sícoris, el Club Natació o el Tennis Urgell acullen una àmplia base popular i familiar. El Sícoris, per exemple, naix amb la pràctica d'esports ja molt populars a mitjans dels anys quaranta, com són l'atletisme i el bàsquet, i amb una base de cultura popular, amb la creació de l'esbart o l'escola de música. Aquest club, amb els anys, ha ampliat l'oferta lúdica, l'esportiva i també la social.

Un altre exemple, com el Club



**EL TENIS LLEIDA** és un dels clubs més antics de la ciutat. Les seues instal·lacions van arribar a acollir partits de la Copa Davis.



**EL PITCH & PUTT DE BELLPUIG** està popularitzant l'esport del golf, igual que el de Torre-serona, ja que no cal comprar-ne títols ni ser soci per practicar aquest esport.

**GOLF URGELL**  
 Ctra. d'Ivars a Bellpuig.  
 Tel. 973 320742

<b>GOLF 9 FORATS</b>	
Dilluns a divendres	7€
Cap de setmana	10€
<b>GOLF 18 FORATS</b>	
Dilluns a divendres	15€
Cap de setmana	15€
<b>CAMP PRÀCTIQUES</b>	
30 pilotes	1€
<b>LLOGUER BOSSA</b>	
	1,50€
<b>CARRET (opcional)</b>	
	1,50€

**CHAMPION HORSE**  
 Pla la Cerdera. Alpicat.  
 Tel. 973 737863.

<b>ABONAMENT MENSUAL</b>	
1 hora amb monitor	53€
<b>ABON. TRIMESTRAL</b>	
	150€

**TENIS LLEIDA**  
 Pda. Boixadors. Lleida.  
 Tel. 973 240010.

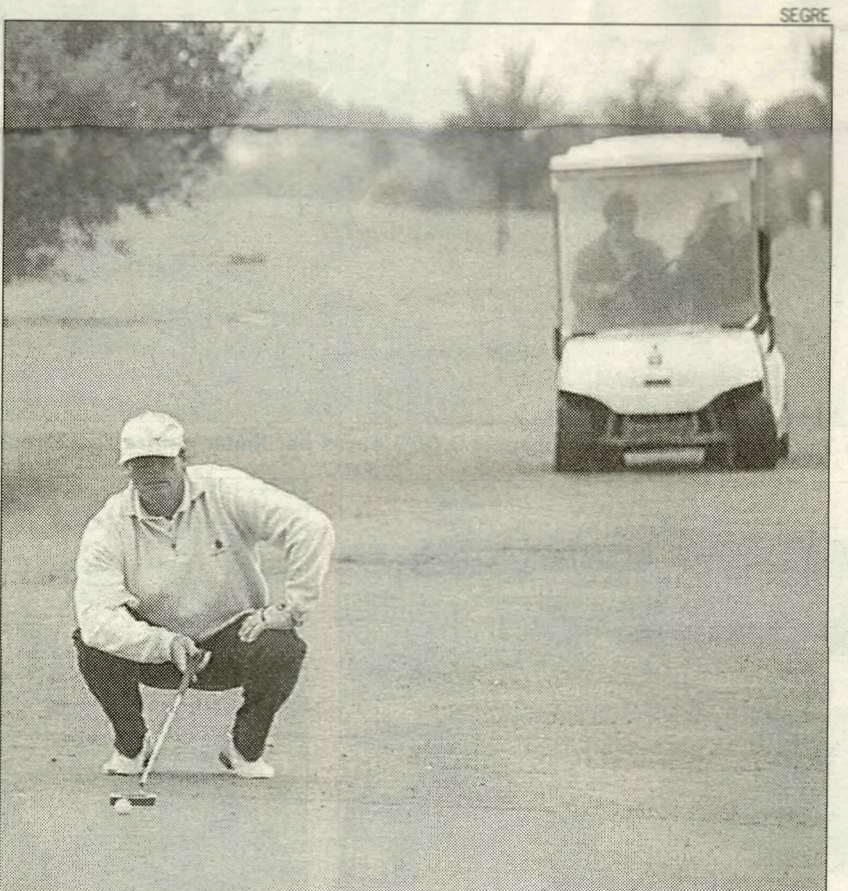
<b>TÍTOL</b>	3.005,06€
<b>QUOTA TITULAR</b>	
Entrada	1.171,97€
Mensual	22,24€

**SÍCORIS**  
 C. Sícoris. La Bordeta.  
 Lleida. Tel. 973 204329

<b>TÍTOL</b>	901,52€
<b>QUOTA ENTRADA</b>	
Completa	120,20€
Parcial	90,15€
<b>QUOTA TRIMESTRAL</b>	
Completa	48,08€
Parcial	37,26€

**NATACIÓ LLEIDA**  
 Pda. Balàfia, 132.  
 Lleida tel. 973 243478

<b>TÍTOL (sencer)</b>	1.772,99€
Mig títol	901,52€
<b>QUOTES ENTRADA</b>	
TITULAR	150,25€
BENEFICIARIS	
+ de 4 anys	30,05€
+ de 16 anys	90,15€
<b>QUOTES MENSUALS</b>	
TITULAR	20,96€
BENEFICIARIS	
+ de 4 anys	6,31€
+ de 16 anys	12,63€



El Club de Golf Raimat.

## La pràctica del golf i l'equitació és l'última moda

Aprendre a muntar a cavall o practicar el golf estan de moda. Alts executius i empresaris són els principals consumidors de golf en els dies feiners i, durant els caps de setmana, s'hi emporten la família. Tot i els elevats preus per ser soci d'un club de golf (el de Raimat, per exemple), cada vegada proliferen més els Pitch&Putt (Bellpuig i Torre-serona), on no es requereix ser soci i es paga tenint en compte el recorregut que es vulgui realitzar.

D'altra banda, amb l'obertura del **Champion Horse**, club esportiu situat a les planes de la Cerdera, l'oferta d'esports d'elit a Lleida s'ha incrementat. El fet d'haver aconseguit el premi de la Generalitat com a millor instal·lació esportiva de l'any 2002 ha donat a aquesta escola d'equitació un notable renom a nivell nacional i ja ha acollit diversos concursos hípics. Per accedir al **Champion Horse** no es requereix títol d'accionista i es pot traure un abonament mensual o trimestral amb monitor inclòs. Aquest centre ja ha acollit cursos per a instituts i escolles de Lleida.

Natació, té la seua base en la pràctica de la natació i durant molts anys ha sigut i és una autèntica escola d'aquest esport. D'aquest club han sortit campions com Sergi Roure, Itziar Esparza o Montse Sanjuan, entre altres. El club ofereix ara, a més de la seua consolidada secció de natació, tennis i petanca i els socis pertanyen, principalment, al sector de l'ensenyament i la medicina.

L'Urgell, fundat el 1968, té com a base principal el tennis. D'aquest club han sortit autèntics campions, com Albert Costa o Conchita Martínez, i posseeix, a més, una de les millors escoles de tennis del país.

L'Urgell naix una vegada popularitzat el tennis i quan les classes po-

**L'adscripció a un club passa pel pagament d'unes quotes i en molts casos per la compra d'un títol, que actuen com a DNI de la classe social que acull**

pulars es llancen a la pràctica d'aquest esport. Actualment, acull un ambient familiar i els principals usuaris de les seues instal·lacions s'emmarquen dins dels que fan l'anomenada jornada *americana*, és a dir, intensiva.

El **Champion Horse**, de recent creació, naix per a la pràctica i ensenyament de l'equitació. Els seus usu-

aris són principalment els amos de la trentena de cavalls que tenen en pupil·latge, però el fet de funcionar com a escola està conferint un ambient popular i obert a les diferents escoles i instituts de Lleida i la Franja.

Bellpuig i Torre-serona acullen els Pitch & Putt de Lleida. S'hi pot practicar el golf sense necessitat de ser soci i, per aquest motiu, s'estan convertint en autèntiques escoles de golf. En l'actualitat, tenen una àmplia base social, ja que pagues pel que jugues i pots llogar tot el material que necessitis. ●