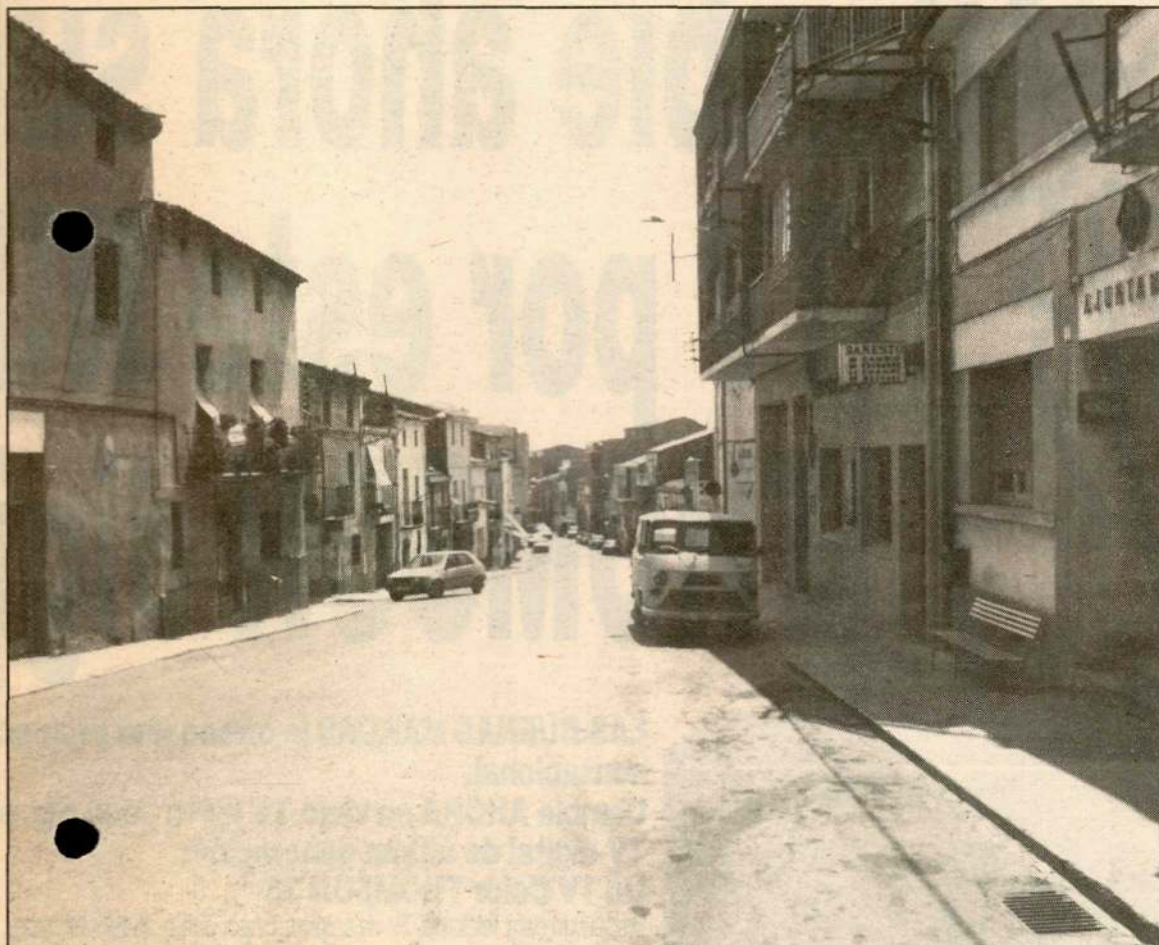


Gimenells decide el domingo si se segrega o no de Alpicat

Pla de la Font se opone a separarse de Alpicat y depender de Giménells



La Generalitat afirma que las poblaciones se deben separar juntas

Los vecinos de Giménells son partidarios de constituirse en municipio

La encuesta se realizará el próximo día 20 de las 9 a las 18 horas

El Ayuntamiento de Alpicat es el encargado de gestionar los trámites oportunos. ARCHIVO

ALPICAT La Mañana

Los vecinos de las poblaciones de Giménells y Pla de la Font emitirán el próximo domingo, día 20, su opinión sobre si quieren o no segregarse de Alpicat, núcleo del que son dependientes. La consulta comenzará a las 9 de la mañana y durará hasta las 6 de la tarde y su principal objetivo es sondear la postura de los habitantes de ambas localidades en virtud de la cual se iniciarán los oportunos trámites legales una vez termine el periodo de exposición pública de esta solicitud en el BOP.

Según explica el alcalde de Alpicat, Felip Roure, hace más de cinco años que los vecinos de la entidad menor de Giménells pidieron la segregación aunque por aquel entonces no estaban cons-

tituidos los órganos de la Generalitat con competencias para hacerla efectiva. El alcalde pedáneo, Antoni Solans, ha confirmado que en 1986 se llevó a cabo una recogida de firmas que reflejó que más de un 70 por ciento de la población estaba a favor de separarse de Alpicat.

Por otra parte, los técnicos de la Generalitat establecieron que por motivos meramente geográficos, ya que tanto Giménells como Pla de la Font están dentro de la denominada finca de Giménells, debían de segregarse juntas con lo que Pla de la Font pasaría a ser una entidad menor de Giménells. Este punto ha sido el que ha provocado la polémica porque aunque habrá que esperar a los resultados de la encuesta, los vecinos de Pla de la Font, según lo demuestran las últimas reuniones,

son claramente partidarios de seguir dependiendo de Alpicat. Josep Lumbierres, responsable municipal de esta localidad, ha manifestado por su parte que "consultados los grupos más representativos de la vecindad, la mayoría tiende a mantener la antigua situación". En este sentido, Lumbierres ha dicho que si una vez efectuados todos los trámites precisos se hace patente la segregación de ambas poblaciones, se llevarán a cabo toda una serie de actuaciones para apelar esta decisión.

El Ayuntamiento de Alpicat es el encargado de llevar a cabo todas las gestiones ya que a raíz de que se pusiera en conocimiento del mismo que las dos poblaciones tenían que segregarse a la vez, decidió tomar las riendas del problema. El alcalde de Alpicat, Felip

Roure, ha reseñado que es consciente de que para Giménells depender de Alpicat supone más inconvenientes que beneficios. Por esta razón, desde el Consistorio de Alpicat no se ha puesto ningún tipo de impedimento a esta decisión.

Por su parte, el alcalde pedáneo de Giménells cree que la segregación será positiva para la población ya que hay otras localidades que con menor número de habitantes y menos recursos son municipios reconocidos como tales. Solans espera finalizar su segundo mandato como alcalde pedáneo, cargo que ocupa desde hace más de siete años, viendo realizada esta aspiración. Por otra parte, Solans ha declarado que si Giménells se constituye como municipio, él no se presentará para ocupar la alcaldía.