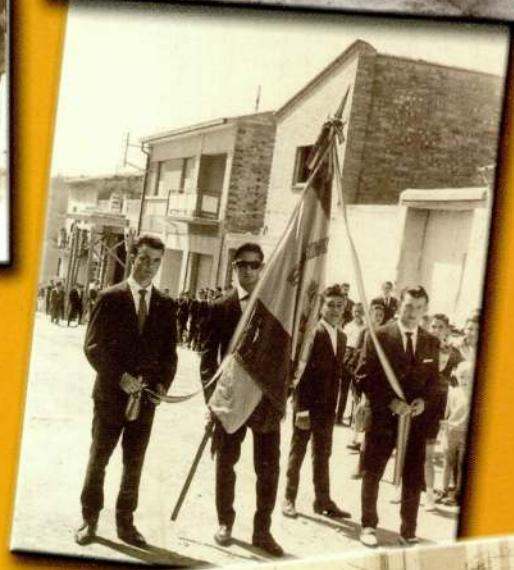




El Nou Pinetell

Alpicat - Núm. 28 - Agost 2007



FESTES MAJORS EN BLANC I NEGRE





Informació

Serveis municipals. Horaris

Oficines de l'Ajuntament

De dilluns a divendres, de les 9.30 a les 14 h

Carrer de Lleida, 42

Oficina de CASSA Companyia d'Aigües

Dijous, de 9 a 13 h, al Casal (carrer dels Farraginals, 1)

Arquitecte: Dimecres, de 13 a 14 h, a l'Ajuntament, 1r. pis

Jutjat de Pau: Dimecres i divendres, de 9 a 11 h, a l'Ajuntament, 1r. pis

Biblioteca Sant Bartomeu

De dilluns a divendres, de 10 a 12.30 h i de 16.30 a 20 h, a la plaça dels Països Catalans, 1

Pregons: Els pregons diaris els podreu escoltar: Per la veu pública, cap a les 13.30 h. Connectant l'emissora d'Alpicat Ràdio, al 107.9 FM, a les 10.30 h, a les 13.30 h, a les 17.30 h i a les 19.30 h, de dilluns a divendres. Els podreu llegir, actualitzats diàriament: A la pàgina web de l'Ajuntament: <http://www.alpicat.cat>

Assistent Social: Dilluns d'11.30 a 14 h, a la 1a. planta del Casal, al carrer dels Farraginals, s/n.

Cita prèvia al telèfon 973 736 104

HORARIS DEL CONSULTORI D'ALPICAT

ABS LLEIDA RURAL NORD

Gestió de Serveis Sanitaris

Centre: L'horari d'obertura del consultori és de 8 a 22 h, de dilluns a divendres. Dissabtes, diumenges i festius de 9 a 20 h

Atenció a l'usuari: Sra. Tònica Albiol, Sra. Eva Gil, Sra. Montse Mouzo, Sr. Rafa Ortega de dilluns a diumenge, durant l'horari d'obertura del centre

Programació de visites: De dilluns a divendres, de 8 a 20 h

Extraccions i ECG: Dimecres i divendres, prèvia programació.

Metge de família Dr. Jaime Casasús

De dilluns a divendres: de 8.30 a 9 h, visita programada de 9 a 11.50 h, cita prèvia, resta, visita a domicili

Infermeria Sr. Manuel Navarro

De dilluns a divendres: de 8.30 a 10 h, visites programades d'11 a 12 h, visita a domicili

de 12 a 14.30 h, cita prèvia, resta, visita a domicili

Metge de família Dr. Carles Roca

De dilluns a divendres: de 8.30 a 9 h, visita programada de 9.30 a 12.20 h, cita prèvia, resta, visita a domicili

Infermeria Sr. Albert Asensio

De dilluns a divendres: de 9 a 9.30 h, visita programada de 9.30 a 12.30 h, cita prèvia, resta, visita a domicili

Metge de família Dra. Elena Nadal

De dilluns a divendres: de 16.30 a 19 h, cita prèvia de 19 a 20 h, visita a domicili

Infermeria Sra. Gisela Rofes

De dilluns a divendres: de 16.30 a 19 h, cita prèvia de 19 a 20 h, visita a domicili

Pediatra Dr. César Cornejo

Dilluns: de 9 a 10.30 h, revisions del programa Nen Sa d'11.15 a 13.30 h, cita prèvia

Dimarts: de 15.30 a 19 h, cita prèvia

Dimecres: de 9 a 10.30 h, revisions del programa Nen Sa d'11.15 a 13.30 h, cita prèvia

Dijous: de 9 a 10.30 h, revisions del programa Nen Sa d'11.15 a 13.30 h, cita prèvia

Divendres: de 9 a 10.30 h, revisions del programa Nen Sa d'11.15 a 13.30 h, cita prèvia

Infermera Pediatria Sra. Carme Estela

Dilluns: de 9 a 10.30 h, revisions del programa Nen Sa d'11.15 a 14 h, cita prèvia

Dimarts: de 15 a 20 h, cita prèvia

Dimecres: de 9 a 10.30 h, revisions del programa Nen Sa d'11.15 a 14 h, cita prèvia

Dijous: de 9 a 10.30 h, revisions del programa Nen Sa d'11.15 a 14 h, cita prèvia

Divendres: de 9 a 10.30 h, revisions del programa Nen Sa d'11.15 a 14 h, cita prèvia

Llevadora Sra. Victòria Claveria

Dilluns: de 13 a 16.30 h, cita prèvia

de 17 a 19 h, preparació al part

resta, consulta espontània i a domicili

Dimecres: de 8 a 10.30 h, cita prèvia

d'11 a 12 h, educació maternoinfantil

de 12 a 14 h, cita prèvia

resta, consulta espontània i a domicili

Sumari

2 Informació d'interès

3 Editorial

4-5 Informació Municipal

6-7 Crònica d'un mil·lenni

8 Informació Municipal

9 Associacions

10 I tu a què jugaves?

10-13 Associacions

14 Menú

15-19 Arts

20-23 Anem a l'escola

24-30 Biblioteca

30-32 Racó literari

33-36 Esports

37 Mascotes

38 Humor

39-47 Col·laboracions

48-51 Des de fora

52-58 Rodamón

59 Cuidem-nos

60 Vida social

60 A la cua

Ajuntament d'Alpicat	973 736 006
ajuntament@alpicat.cat	
http://www.alpicat.cat	
Agents municipals	620 830 859
Alpicat Ràdio	973 736 864
info@alpicatradio.com	
Ambulàncies programades	902 252 530
Biblioteca Sant Bartomeu	973 737 728
biblioteca@alpicat.cat	
Bombers. Urgències	085
Casal	973 736 746
CASSA Companyia d'Aigües d'Alpicat	901 100 110
Centre Telemàtic	973 736 036
cta@alpicat.cat	
Col·legi Dr. Serés	973 736 464
Consultori mèdic	973 736 104
Consultori mèdic (metge guàrdia)	973 142 029
	973 142 033
Correus Alpicat	973 736 784
Creu Roja	973 222 222
Emergències. Centre coordinador	112
Estació d'Autobusos de Lleida	973 268 500
Farmàcia Pratdepàdua	973 736 018
	973 737 479
Farmàcies de guàrdia	973 249 898
Fecsa Endesa	
Avaries	900 770 077
Informació	902 507 750
Forestals (Cos d'Agents Rurals)	973 269 995
Funerària d'Alpicat	973 736 513
Generalitat Catalunya-atenció ciutadana	012
Gestoria Esportiva d'Alpicat (pavelló)	973 736 821
gestoresportiu@alpicat.cat	
Hosp. Arnau de Vilanova- centraleta	973 705 200
Hospital Provincial de Santa Maria	973 727 222
Jutjat de Pau d'Alpicat	973 738 020
La Unió	973 737 998
Llar d'Infants Municipal l'Estel	973 737 554
Ludoteca El Tren Màgic	636101546
Parròquia de Sant Bartomeu	973 736 288
Pavelló Municipal d'Esports	
Antoni Roure Vila	973 737 811
Piscines Municipals d'Alpicat	973 737 010
Polícia Nacional	091
RENFE	973 220 202
Telefònica	
Informació nacional	11818
Informació internacional	11825
Assistència tècnica	1002



Edita:

Ajuntament d'Alpicat

Director:

Robert Queral i Roure

Equip de redacció:

Marçal Abella Brescó

Ton Escuer Ibars

Anna Gilart Hernández

Ramon Mateu Roure

Jordi Quílez Diest

Alba Roure Gilart

Col·laboradors:

Aleix Arrià

Alicia Vilanova

Alpicat Solidari

AMPA del CEIP Dr. Serés

Andreu Loncà

Anna Gairí

Antonio Rincón

Associació Cultural de Dones d'Alpicat

CEIP Dr. Serés

Club Excursionista d'Alpicat

Encarna Meeñas

Equip del consultori mèdic d'Alpicat

Fabià Corretgé

Federació ECOM Lleida

Fira Ecojardí

Humana

Ignasi Puente

Isidre Ibars

Jesús Marco

Joan Lluís Montané

Jordi Escuer

Josep Farreres

Josep Manel Simó

Llar d'Infants Municipal l'Estel

Lourdes Martínez

M. Carme Carrera

Maricel Beà

Meritzell Sans

Montse Prats

Nèlida Peirau

Pau Cabré

Pepita Verd

Ramon Aguilà

Regidoria de Medi Ambient

Ruben Antequera

Teresa Pané

Vicenç Muñoz

Correcció lingüística:

SCC del Segrià

Disseny i maquetació:

Jordi & Laura

Col·labora en l'edició:



Ajuntament d'Alpicat

INSTITUT
D'ESTUDIS
ILERDENCS

El Nou Pinetell és una publicació independent i plural. D'aquí que no es faci responsable ni s'identifiqui amb cap dels articles publicats. Els articles donen només l'opinió dels seus autors.

Dipòsit legal: L-227/1996

Valorar l'esforç personal de cada membre d'un equip és difícil. Seria un bon tema per a un editorial parlar del treball d'equip, del que comporta sumar esforços per tal d'aconseguir una fita. Però no, avui voldria fer una reflexió sobre tot el que envolta els equips. Agafats de la mà dels mèrits esportius o professionals, en els equips, hi van altres elements: companys de viatge, amiat, suport en moments difícils, companyonia, alegria compartida...

Durant aquestes darreres setmanes he tingut el plaer de compartir amb diversos clubs esportius els moments de final de campanya i he de dir que vaig sentir una enveja sana, perquè darrere de qualsevol equip trobem una sèrie de gent que es dedica a organitzar, ajudar, triar, coordinar i, sobretot, patir. Des dels dirigents fins als pares que acompanyen els jugadors dels diversos equips. Puc dir que gràcies a la meva posició privilegiada d'observador he pogut contemplar les emocions contingudes per aquell ram de flors a les esposes dels principals dirigents. Sí, un petit detall, però que omple totes les llacunes que deixa l'esforç de dedicar-se a treballar pels altres, també em quedo bocabadat quan s'escapen els sentiments de jugadors, directius, pares i observadors, en fer costat a un company d'equip, en un moment difícil. Continuo observant. El comportament dels pares deixa percebre l'ambient de bona concòrdia que existeix, la complicitat entre tota la gran família de l'esport. Els dirigents han aconseguit crear una sèrie de clubs, en aquest cas esportius, del no-res. Han aconseguit il·lusionar. Primer a jugadors que es deixen la pell per un club que es diu Alpicat. Després als pares que fan dels clubs quelcom més que un senzill grup de gent que aconsegueix una pilota per un camp. Els han impregnat d'una sèrie de valors que d'una manera o altra els acompanyaran tota la vida i que segur seran, en algun moment, de la mateixa referència del seu tarannà com a persona.

Totes aquestes observacions les pot fer qualsevol de vosaltres, estimats lectors. Però per reconèixer la feina de darrere, la que no s'aplaudeix, la que es fa dia sí i dia també, a la qual no poden tenir cap moment de debilitat. Perquè ells són el referent, són l'ànima, són aquell motor que té el combustible que afegeixen tant els pares com les persones que estan al costat de qualsevol jugador. Costa poder descriure les emocions que trobes en aquest ambient, però puc dir sense por a equivocar-me que és una experiència molt gratificant i fa notar que darrere les nostres muralles encara estem vius.

Voldria encoratjar-vos a viure aquesta experiència i penseu que mai és tard. Si entreu en algun equip, tan sols deixeu-vos emportar per la seva màgia.

Totes aquestes vivències m'emocionen i continuo creient en les persones amb més força, si es pot, que fins ara.

Robert



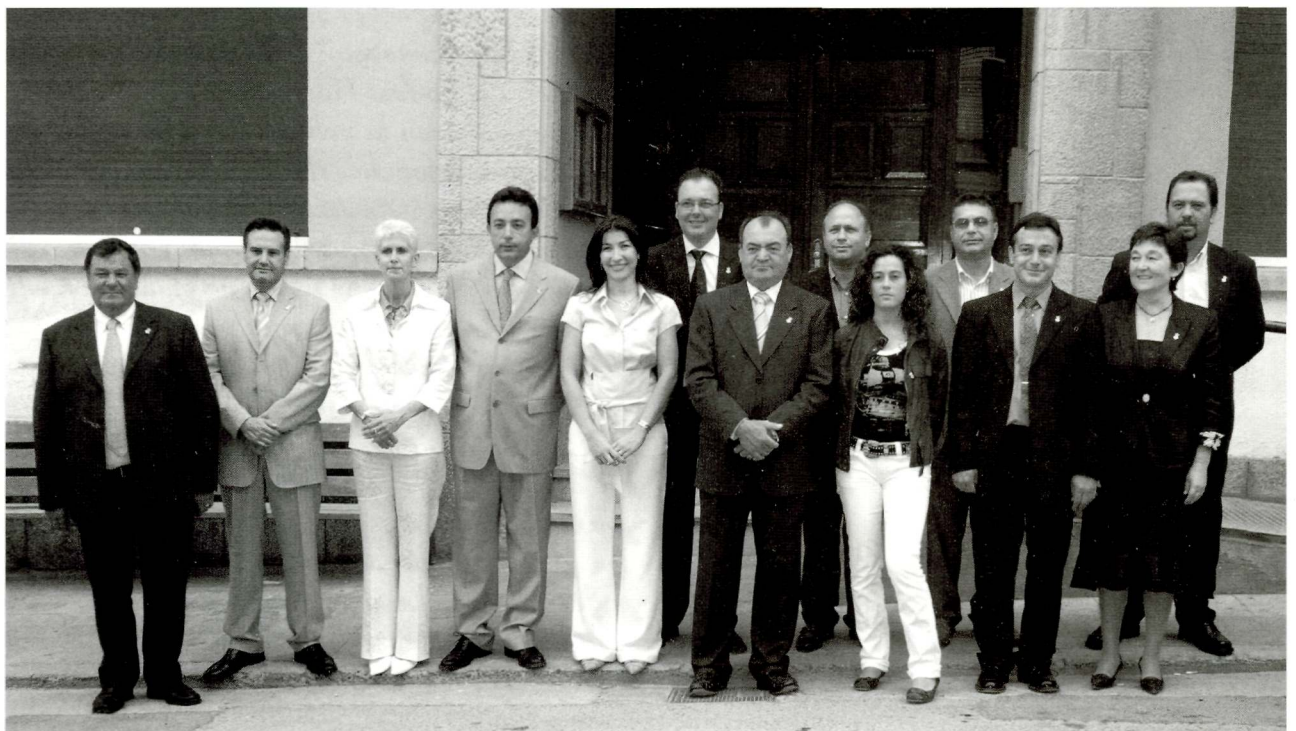
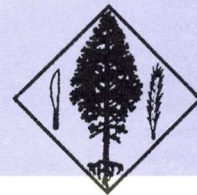
Informació municipal

Resultat de les eleccions locals a
Alpicat celebrades el dia 27 de
maig de 2007:

Total votants	2.687	63,30%
Abstenció	1.558	36,70%
Vots nuls	12	0,45%
Vots en blanc	81	3,01%

Candidatures	Vots		Regidors
CIU	1.132	42,32%	6
PSC-PM	550	20,56%	3
GIALP-EPM	388	14,50%	2
PP	212	7,93%	1
ESQUERRA-AM	191	7,14%	1
AGI	121	4,52%	0

El 16 de juny de 2007, a les 12 hores, es va celebrar la sessió pública de constitució de la corporació municipal d'Alpicat, en la qual els regidors proclamats electes van prometre el càrrec i es va elegir com a alcalde d'Alpicat el Sr. Pau Cabré Roure, per majoria absoluta.



A baix (d'esquerra a dreta): Antonio Roure Andreu, Anselmo Botan Pintó, Roser Llinàs Ibáñez, Robert Queral i Roure, Núria Roure Miró, Pau Cabré Roure (alcalde), Cristina Rodríguez Vila, Pere Expósito Gilart, M. Teresa Griñó Ortiz.

A dalt (d'esquerra a dreta): Joan Gilart Escuer, Josep Antoni Ortiz Roure, Jordi Pardell Pascual, Antoni Gilart Canadell.