

■ **MOTOCICLISME:** Emili Alzamora, disposat a guanyar el Mundial /p.31

■ **BÀSQUET:** El Baró de Maials renovarà el seu vincle amb el TDK /p.32



ESPORTS

Un Barça de luxe al Camp d'Esports

Van Gaal porta Figo, Giovanni, Anderson, Vítor Baía i De la Peña, així com els lleidatans Jofre i Puyol, per jugar avui la Copa de Catalunya al Camp d'Esports (20.45 hores)

JOSÉ CARLOS MONGE
LLEIDA



Louis van Gaal farà aquesta nit la seua primera visita al Camp d'Esports al capdavant del FC Barcelona,

amb tots els cracs que encara li queden a la plantilla, després que les diferents convocatòries internacionals l'hagin deixat en quadro. El recent campió de la Supercopa afrontarà avui les semifinals de la Copa de Catalunya (20.45 hores) amb deu jugadors de la primera plantilla i set del filial.

El Brasil té Rivaldo. Espanya té Sergi, Luis Enrique, Amor, Nadal i Ferrer, i la Sub 21 Celades, Roger i Arnau. I Oscar té molèsties. Però els milers d'aficionats que vagin aquesta nit a l'estadi lleidatà podran veure la reaparició, després de diverses setmanes lesionats, de Vítor Baía i Iván de la Peña. Van Gaal va incloure ahir a la llista la resta dels brasilers, Giovanni i Anderson; Couto, Luis Figo, Bogarde, Ciric, Busquets i Pizzi. No obstant, Figo i Bogarde, amb molèsties físiques, no sabran fins avui mateix si estaran en disposició de viatjar. Al costat dels cracs viatgen a Lleida set de les més fermes promeses, entre ells dos dels lleidatans del filial, Jofre Mateu i Carles Puyol. Acaben de completar la llista Xavi, Lluís, Miguel Angel, Ferrón i Oscar Alvarez. L'equip sortirà de Barcelona cap al Camp d'Esports a les 17.00.

Pel que fa al Lleida, que ahir va fer el primer entrenament als camps de Ciutat Jardí, farà avui una altra sessió i el tècnic Juande Ramos té previst convocar tota la plantilla.

El partit serà especial per a Pep Setvalls, jugador cedit al Lleida pel Barça, que responia entre riures a la pregunta de si esperava que Van Gaal s'hi fixés: "Ni tan sols sé si sap que sóc aquí. Jo, com sempre, intentaré fer-ho al millor possible", encara que és segur que no jugarà el partit sencer, ja que pateix algunes molèsties físiques. Per a aquest partit estan previstos fins a cinc canvis i, en el cas d'empat, no hi haurà pròrroga i es passarà directament als llançaments des del punt de penal.

El d'aquesta nit serà el partit número 23 que disputa el Barça a Lleida. Els lleidatans només han aconseguit vèncer els blaugranes en quatre ocasions. La primera, coincidint amb el debut del Barça a Lleida, per 4-2 en un amistós a la temporada 40-41, quan el Lleida encara jugava a la carretera de Corbins com a Lleidatà.

Cracs, internacionals i del planter, a la convocatòria del Barça



Vítor Baía reapareix.



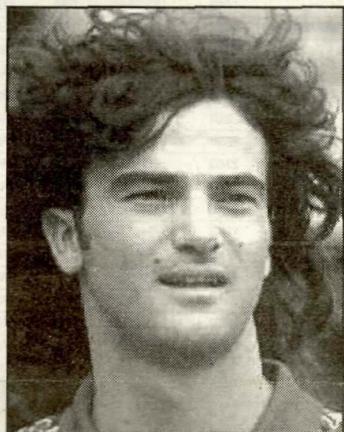
Giovanni arriba en forma.



Anderson està en ratxa.



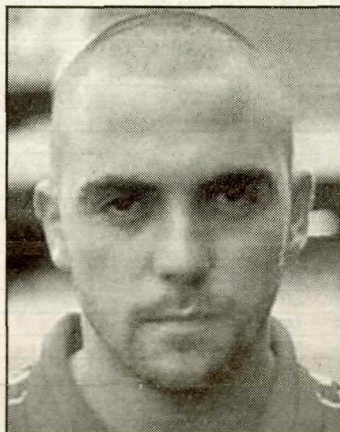
Figo és dubte.



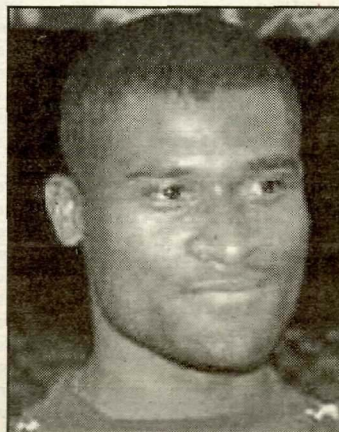
Couto també ve.



Ciric tindrà la seua opció.



De la Peña reapareix.



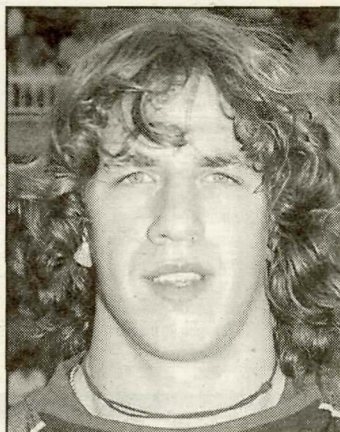
Bogarde també és dubte.



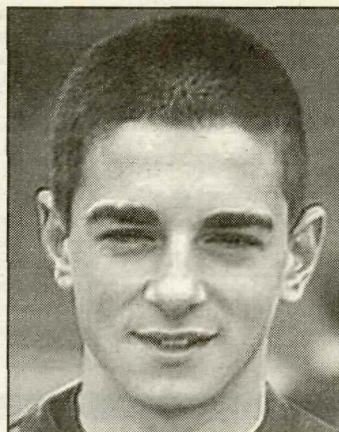
Carles Busquets.



Pizzi tindrà una oportunitat.



El lleidatà Carles Puyol.



Jofre Mateu, l'altre lleidatà.

Balompie. El segon triomf va ser en un altre amistós, a la temporada 59-60, per 4-0. Ja en partit oficial, el Lleida va guanyar per 3-1 a la temporada 84-85, en partit de Copa del Rei. I el quart triomf, a la 91-92, va ser per 2-0 en partit de la Copa de Catalunya.

L'última visita va ser fa dos anys, també en aquesta competició, i després de finalitzar el partit 0-0 —era un 3 x 1 i també hi era el Tàrraga—, el Barça es va classificar després del llançament de penals. Els preus per a aquest partit són de 2.500 pessetes la tribuna, 1.500 lateral i gols i 500 per als nens.

Més de 6.000 persones havien comprat ahir l'entrada

L'aspecte que presentarà aquesta nit el Camp d'Esports recordarà sens dubte l'última temporada de Primera divisió, ja que es compliran les expectatives del club i aniran a veure el matx entre 8.000 i 9.000 espectadors, segons els càlculs que es van fer públics ahir, dilluns.

A última hora de la tarda, al tancament de les taquilles, ja s'havien superat les 6.000 localitats venudes i s'espera que avui continuïn, i fins i tot aug-

mentin, les cues de seguidors atrets per la presència del Barcelona de Louis van Gaal.

Els ingressos del partit, tant per taquilles com per televisió i publicitat, es repartiran entre els dos clubs participants, Lleida i Barcelona, i la Federació Catalana de Futbol, organitzadora de la competició.

El Lleida només ha sigut finalista de la Copa de Catalunya en una ocasió, a l'edició del 92, i va perdre davant del Palamós.

CONSELLS

ENTRADES

Si té previst anar al partit, no la compri a última hora. Es preveuen cues a les taquilles i als torns d'accés al camp. Per aquesta raó s'ha d'anar a l'estadi almenys mitja hora abans del partit.

APARCAMENTS

En previsió del possible col·lapse circulatori, s'ha d'evitar l'ús del vehicle particular. Serà molt difícil trobar un lloc per aparcar-lo.