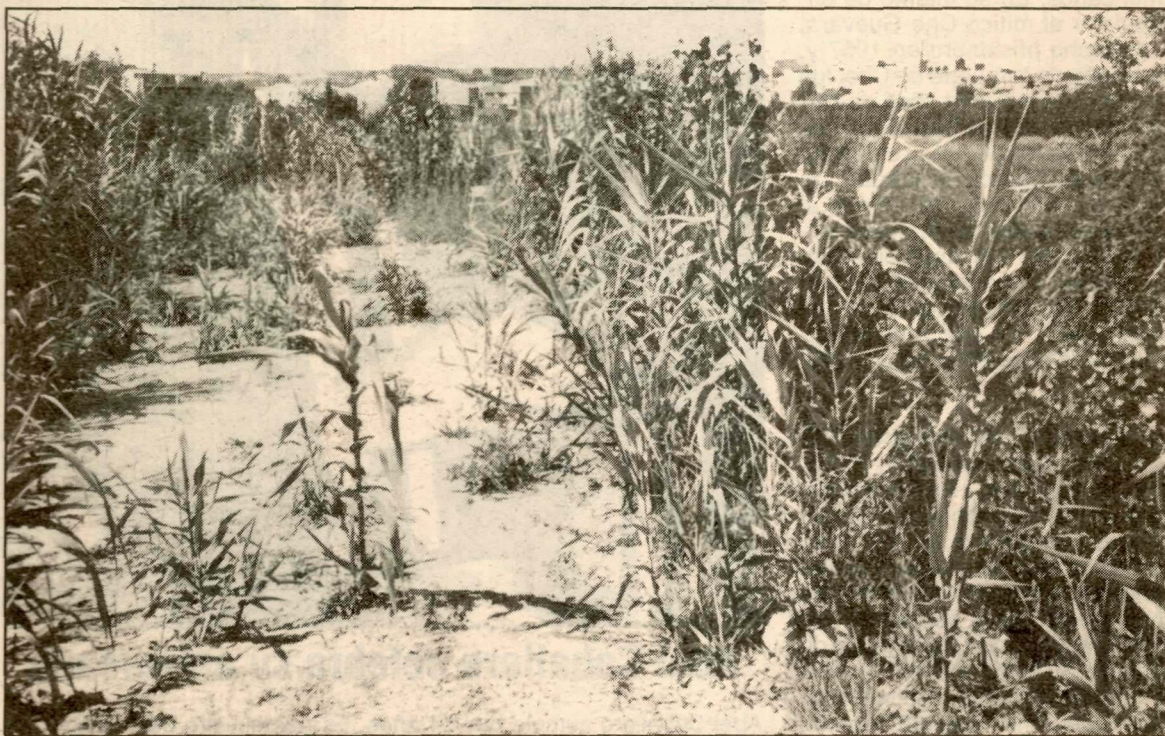


Investigan la autoría de las agresiones de Alpicat



El gobernador dijo que se intensificarían las pesquisas



Los magrebíes fueron agredidos al lado de un canal de Alpicat.

D.A.

ALPICAT

D.A.

El gobernador civil de Lleida, Josep Ignasi Urenda, manifestó ayer que las investigaciones sobre el apaleamiento de seis norteafricanos en la localidad de Alpicat, se intensificarán mañana lunes.

El gobernador declaró que las diligencias continuaban y que a partir del lunes se realizarían pesquisas más pormenorizadas para averiguar la autoría de las agresiones.

Por su parte, el alcalde de Alpicat, Felip Roure, manifestó que desconocía el tema de la investigación, ya que es un asunto que compete a los miembros de las Fuerzas de Seguridad Ciudadada-

na.

El alcalde comentó que la población estaba tranquila en el día de ayer. Esta tranquilidad contrasta con los incidentes de los últimos días en el pueblo, en los que hubo un enfrentamiento y una desconfianza entre los vecinos de Alpicat y la población de temporeros.

Brutal paliza en Gelmés

Los dos ancianos que fueron brutalmente golpeados por dos desconocidos en la tarde del pasado viernes se recuperan lentamente de las múltiples magulladuras que recibieron en la agresión.

Domingo Pedrós tiene más dificultades para recuperarse dado su estado de debilidad producido

por una diabetes. Los ancianos, que se encuentran ingresados en la clínica de la Alianza de Lleida, están en periodo de observación durante 48 horas.

Según la hija del matrimonio, la Guardia Civil le comunicó ayer que seguían con las investigaciones, pero que hasta el momento no habían obtenido resultados. Según la hija los ancianos serían incapaces de reconocer a los agresores ya que todo fue muy rápido y fueron amordazados con pañuelos inmediatamente así como golpeados en los ojos.

El móvil de la agresión parece ser el robo ya que uno de los dos desconocidos intentó arrancar una cadena que la anciana llevaba en el cuello.