

# Horari d'atenció continuada



## HORARI D'ATENCIÓ CONTINUADA ABS LLEIDA RURAL NORD

**ATENCIÓ URGENT** a partir del 4 de desembre de 2006

### ATENCIÓ DIRECTA AL CONSULTORI D'ALPICAT

C. del Bosc núm. 1. 973 736 104 i 973 736 125

- Laborables, de les 15 a les 22 hores
- Dissabtes, diumenges i festius de les 9 a les 20 hores

### ATENCIÓ AL DOMICILI

Tel. 973 142 029 i 973 142 033

- Laborables, de les 22 a les 8 hores de l'endemà
- Dissabtes, diumenges i festius des de les 8 a les 9 hores i des de les 20 a les 8 hores de l'endemà

# Cataractes

## QUÈ ÉS UNA CATARACTA?

La cataracta és una afecció que consisteix en l'opacitat del cristal·lí, una lent natural de l'ull que permet enfocar els objectes propers i llunyans. Quan el cristal·lí perd la transparència, no deixa passar els raigs de llum a l'interior de l'ull donant lloc a una imatge borrosa.

## SÍMPTOMES DE LA CATARACTA

Visió borrosa en visió llunyana.  
Visió com de boira.  
Pot augmentar la miopia en visió llunyana, que comporta més facilitat que abans per llegir sense ulleres quan abans se'n necessitaven.  
Pèrdua de definició dels colors.  
Mala visió nocturna.

## TIPUS DE CATARACTA

**Cataracta senil** : és la més freqüent, produïda per l'edat avançada

**Cataracta congènita** : hereditària o per elevada miopia

**Cataracta traumàtica** : produïda per algun traumatisme, radiacions...

## QUAN S'HA D'OPERAR LA CATARACTA ?

S'aconsella la intervenció quan la cataracta fa disminuir la visió del pacient i fa que aquest no hi vegi bé.

Normalment, no s'operen els dos ulls alhora; el segon es fa al cap d'una o dos setmanes d'haver intervingut el primer.

Es posa anestèsia local en la zona que s'ha de treballar.

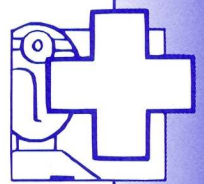
Es dilata la pupil·la per poder treballar millor.

L'oftalmòleg fa una petita incisió en la càpsula del cristal·lí i pot aspirar la cataracta amb el mètode de facoemulsificació.

Finalment, es posa la lent intraocular que corregirà la miopia o hipermetropia present abans de l'operació, en visió llunyana.

Al cap de tres o quatre setmanes es pot anar a l'optometrista que realitzarà la correcció visual necessària.

Alícia Vilanova i Gatius  
Òptica optometrista



Cataracta senil



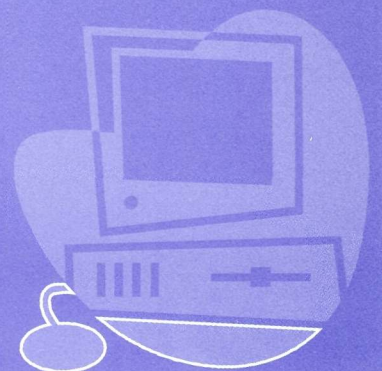
Cataracta congènita



Cataracta traumàtica

Visiteu la web d'Alpicat:

<http://www.alpicat.cat>





15 al 21 de febrer, carnaval



11 de febrer de 2007, animació i concert solidari a benefici d'ASPID i AREMI.



20 i 21 de gener de 2007, festa de Sant Sebastià i festa de l'Esport. Sortida de la 1a. Duatló d'Alpicat



18 de març de 2007, portes obertes al CEIP Dr. Serés i a la Llar d'Infants Municipal l'Estel.

Alpicat, any 9000 a.C.

