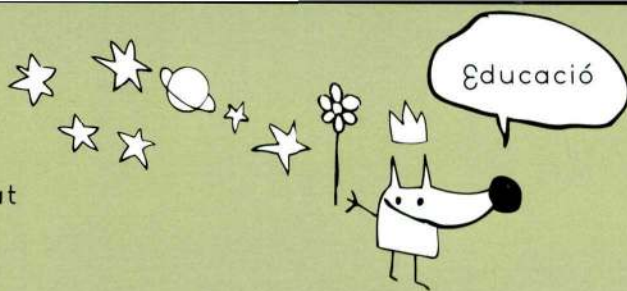


Llar d'Infants  
Municipal  
L'Estel d'Alpicat



#### En què consisteix?

La Llar d'Infants constitueix el primer cicle d'educació infantil i atén infants des dels 4 mesos als 3 anys. Aquest centre respon a un plantejament educatiu en funció de les necessitats dels infants d'aquestes edats.

#### Horaris

La Llar d'Infants està oberta de setembre a juliol i l'horari és de 9:00 a 12:30 h i de 15:00 a 16:30 h. L'horari del mes de juliol és de 9:00 a 12:30 h.

#### Serveis complementaris

Els mòduls dels horaris extraescolars o d'acollida són optatius i són els següents.

El mòdul de servei de menjador és de 12:30 a 15:00 h.

El mòdul d'acollida matinal és de 7:30 a 9:00 h.

El mòdul d'acollida de tarda és de 16:30 a 18:00 h.

#### A quina població s'adreça?

La població a què s'adreça són els infants des dels 4 mesos als 3 anys.

#### Com s'ha de fer la preinscripció i la matriculació?

El calendari de preinscripció i matriculació coincideix amb el que anualment determina el Departament d'Educació de la Generalitat de Catalunya.

**Preinscripció:** El període de preinscripcions es fa públic mitjançant el tauler d'anuncis de l'Ajuntament, el tauler d'anuncis de la Llar d'Infants i el web [www.alpicat.cat](http://www.alpicat.cat).

Les preinscripcions es formalitzen i presenten a la Llar d'Infants. L'interessat ha d'aportar dins del període de preinscripció la documentació acreditativa de les circumstàncies que s'al·legui a la seva sol·licitud per obtenir la puntuació del barem corresponent.

**Matriculació:** Valorades les peticions, es fa la matriculació dels alumnes admesos en el període que s'estableix. La matrícula es considera formalitzada un cop s'ha aportat la documentació necessària i s'ha abonat la quantitat establerta per aquest concepte.

#### De qui depenen?

La Llar d'Infants l'Estel és un servei municipal de l'Ajuntament d'Alpicat.

#### Com contactar-hi

**Adreça:** C. de Pompeu Fabra, 2 . 25110 Alpicat.

**Telèfon:** 973 737 554.

[llardinfectants@alpicat.cat](mailto:llardinfectants@alpicat.cat)

18-24 MESOS: Diu més paraules, les repeteix, n'enllaça 2 o 3.

Centre públic d'educació  
infantil i primària

**Centre:** Escola Dr. Serès.

**Oferta educativa:** educació infantil i primària.

**Adreça:** Pl. de Gaudí s/n. 25110 Alpicat.

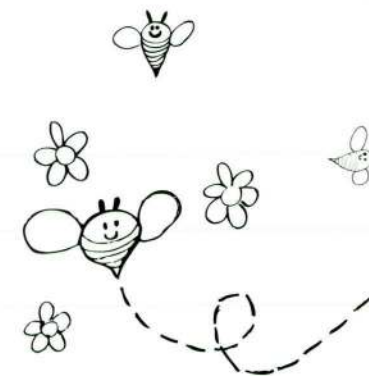
**Telèfon i Fax:** 973 736 464.

[ceip-drseres-alpicat@xtec.cat](mailto:ceip-drseres-alpicat@xtec.cat)

[www.xtec.es/centres/c5000468/](http://www.xtec.es/centres/c5000468/)

**Servei de menjador:** sí.

**Titularitat:** pública.



Escola Municipal de Música  
Activitat de sensibilització musical

#### En què consisteix?

L'Escola Municipal de Música és un espai on es treballa la música mitjançant l'experiència viscuda de l'infant. Utilitzem la metodologia de Jackes Dalcroze amb la Rítmica Dalcroze. És un mètode educatiu que, mitjançant la música, crea una millor intercomunicació entre la persona, el seu espai i l'entorn social. Un ús educatiu i educador de la música i el moviment. Usem la música, el cos i la coordinació mitjançant el llenguatge verbal i no verbal. Viure, gaudir i aprendre amb la música. Fomentar la creativitat, la imaginació, la improvisació respectant l'infant.

#### A quina població s'adreça?

Es dirigeix a infants a partir d'1 any.

#### Com contactar-hi

**Escola Municipal de Música d'Alpicat**

**Telèfon:** 973 233 554.

[secretaria@orfeolleidata.cat](mailto:secretaria@orfeolleidata.cat)

#### CEIP Doctor Serès

**Adreça:** Plaça de Gaudí, s/n . 25110 Alpicat.

**Telèfon:** 973 736 464.

18-24 MESOS: Demana beguda i menjar.