



# El Segrià reclama ajuts econòmics i no ser "estigmatitzat" pel Covid

Els alcaldes demanen un pla de recuperació i promoció de la comarca, "greument" afectada pels confinaments || Exigeixen més rastrejadors i personal sanitari

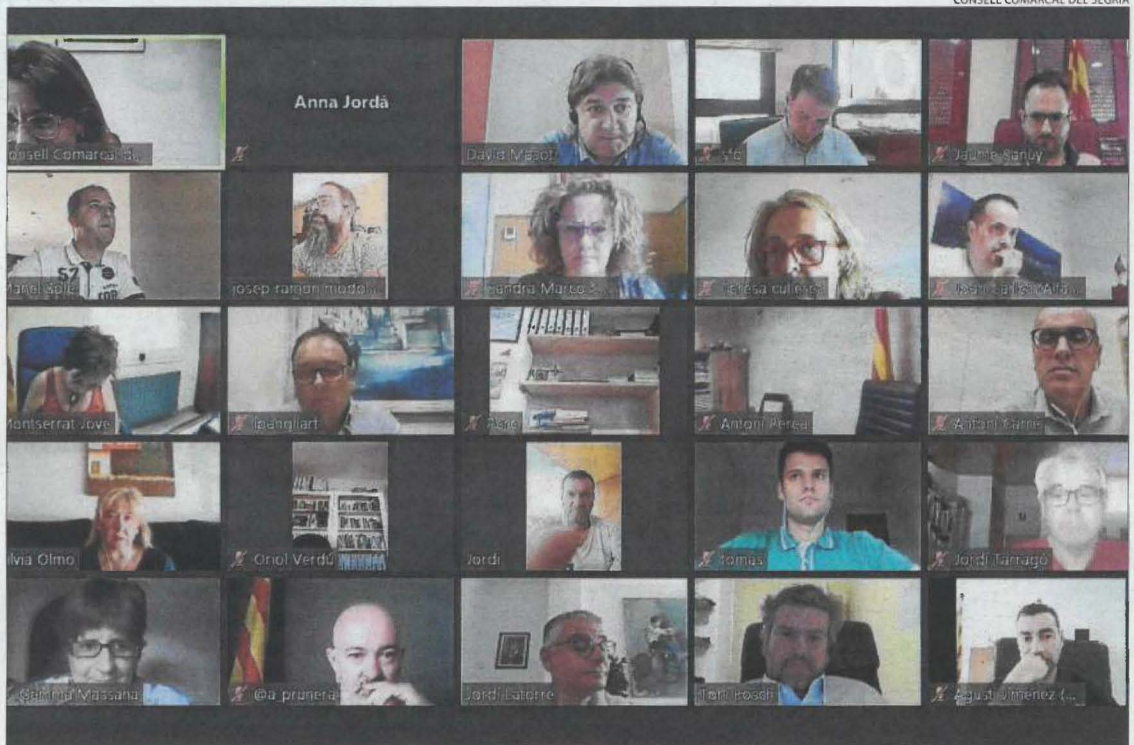
**E. FARNELL**

LLEIDA | Els alcaldes del Segrià van reclamar ahir a la Generalitat un pla de recuperació "urgent" per a la comarca, "greument afectada pels confinaments". Durant una sessió telemàtica del Consell d'Alcaldes, van reivindicar ajuts econòmics per fer front a les pèrdues d'establiments i empreses i a despeses extraordinàries dels ajuntaments. També van plantejar accions de promoció per revertir "la mala imatge i l'estigma" que ha patit la comarca arran dels diversos confinaments pels rebrotos de Covid-19.

El president del Consell, David Masot, va demanar als alcaldes "fer pinya perquè s'escolti el territori" i els va agrair la feina que han dut a terme les últimes setmanes per contenir la pandèmia.

Va informar els edils que l'àrea de Promoció Econòmica i Turisme del Consell treballa ja per reactivar l'activitat socioeconòmica i cultural i enfortir l'autoestima de la comarca, però va apuntar que per fer-ho és necessària l'ajuda de totes les administracions. Així mateix, va agrair al Govern la partida de 6,5 milions per a municipis del Segrià.

Masot va explicar que diàriament s'han fet arribar les demandes dels alcaldes al Procicat, com ara la necessitat de



Imatge del ple telemàtic del Consell d'Alcaldes del Segrià.

disposar de més dades sobre l'evolució de la pandèmia; la conveniència de més patrulles dels Mossos per fer complir el confinament, i l'exigència de reforçar els CAP amb més personal, a part de disposar de més rastrejadors per detectar els contagis.

Precisament, el conseller de Treball, Chakir el Homrani, va afirmar hores després del Con-

sell d'Alcaldes que, a través del SOC, els ajuntaments han contractat 25 persones per col·laborar en processos de rastreig i acompanyament de les persones infectades amb el virus o que hi han tingut contactes (més informació a la pàgina 6).

D'altra banda, la comarca està dividida en tres situacions segons les restriccions que els apliquen: la majoria de muni-

cipis tenen mesures especials en matèria de salut pública des del 18 de juliol; Lleida i sis municipis del Baix Segre (Alcarràs, Aitona, la Granja, Soses, Seròs i Torres de Segre) continuen amb restriccions més dures que inclouen la limitació de la mobilitat; i en cinc (Massalcoreig, Gimenells, Sarroca, Artesa de Lleida i Benavent de Segrià) no se n'aplica cap.

CONSELL COMARCAL DEL SEGRÀ